

GALEO

くるくるダンプ

CD  
10R-1



車幅1mで狭い現場で抜群の機動性。  
最小クラスの「くるくるダンプ」新登場。

- 狭い現場で威力を発揮する全旋回式
- 最高車速 6.0km/h
- 強化ベッセル 板厚 6mm
- 最大積載質量 900kg
- 余裕のエンジン出力 15.2PS
- 車幅 1 m

KOMATSU



## ■稼働事例

## 民家裏の土留め工事現場

道幅1.5mの現場。旋回機能を活用して簡単に位置合わせができます。何度も車を切返す必要がなく、効率よく作業ができます。



## 狭い通路での運搬作業

道幅2.0mの通路を、旋回機能を活用して通り抜けます。荷は300kg程度の浄化槽。道幅ぎりぎりの大きさ。旋回機能で位置調整が簡単。通り抜けまでの時間が極めて短くなります。

圃場整備；  
畦、土留めの撤去作業

旋回機能により切返し不要です。路肩を傷めません。位置合わせも簡単。作業量に合わせた車格。本格的キャリア「くるくるダンプ」です。







### 住宅建設の設備設置作業

道幅2.0mの通路。コンクリートブロックや配管、土砂を運搬します。写真右側は下へ2mの段差。切返し不能の現場で、自由に動けます。

### 段差解消工事現場；

小学校の裏。キャリアや油圧ショベルを通すために、段差を土砂で埋める。

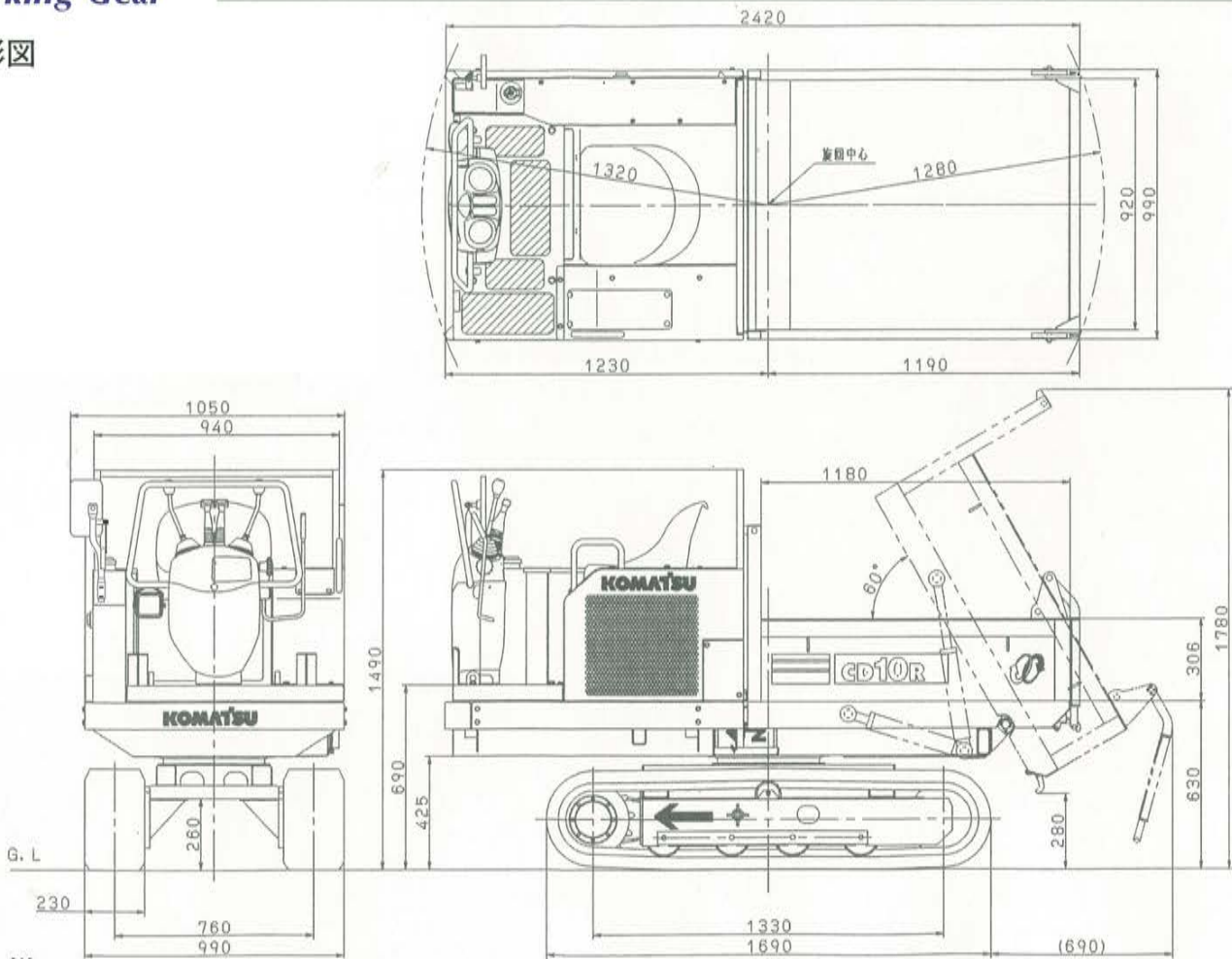
排土する位置を正確に合わせることが出来ます。車を前後させれば、横へ均等に排土できます。旋回機能を活用できるので、段差をまたいで車を傷めたりしません。



### 工場出荷前外観



## 外形図



## 仕様

項目	単位	CD10R-1	
機械質量	kg	1,100	
エンジン	型式	3D68E 過流室式	
	定格出力	kW (PS) /rpm	11.2kW (15.2PS) /2600rpm
	総行程容積 (総排気量)	lit. [cc]	0.784 [784]
	最大積載質量	kg	900
作業性能	荷台容量 (平積/山積)	m <sup>3</sup>	0.32/0.44
	駆動方式		油圧式
	制動方式・主ブレーキ		油圧式
	・駐車ブレーキ		湿式ディスク (モータ内蔵・停車時自動作動)
	走行速度段	段数	2
	走行速度 (前後進とも、HIGH/LOW)	km/h	6.0/3.7
	接地圧 (空車時/最大積載時)	kPa [kg/cm <sup>2</sup> ]	17.6 [0.18] /32.4 [0.33]
	上部旋回半径 (最小)	mm	1,320
	上部旋回速度	rpm	6
	最大ダンブ角	度	60
足回り	シュー形式		一体型ゴムシュー
	シュー幅	mm	230
	ローラ形式		固定式
主要寸法&容量	全長	mm	2,420
	全幅 (履帯部/上部旋回体)	mm	990 / 1,050
	全高	mm	1,490
	タンブラ中心距離	mm	1,330
	履帯中心距離	mm	760
	最低地上高	mm	260
	荷台床面高さ	mm	630
	荷台長さ (内側)	mm	1,180
	荷台幅 (内側)	mm	920
	荷台高さ (内側)	mm	306
燃料タンク容量	lit.	15	

単位は、国際単位系によるSI単位表示。( )内の非SI単位は参考値です。

## ■アタッチメント・オプション

尾灯、シートベルト  
グリースガン

## ■国土交通省排出ガス2次基準指定

- 最大積載量1トン以上の「不整地運搬車」の運転には、「不整地運搬車技能講習」の修了証が必要です。
- 本機は、安全のため15°以上の傾斜地では使用しないで下さい。
- 本機は改良のため、予告なく変更することがありますので、ご了承ください。
- 掲載写真は一部販売車と異なる場合があります。
- 本機をご利用される際の注意事項の詳細は取扱説明書をご覧ください。

●お問い合わせは

## KOMATSU

コマツ  
営業本部 TEL. 03-5561-4746  
〒107-8414 東京都港区赤坂2-3-6  
URL <http://www.komatsu.co.jp>