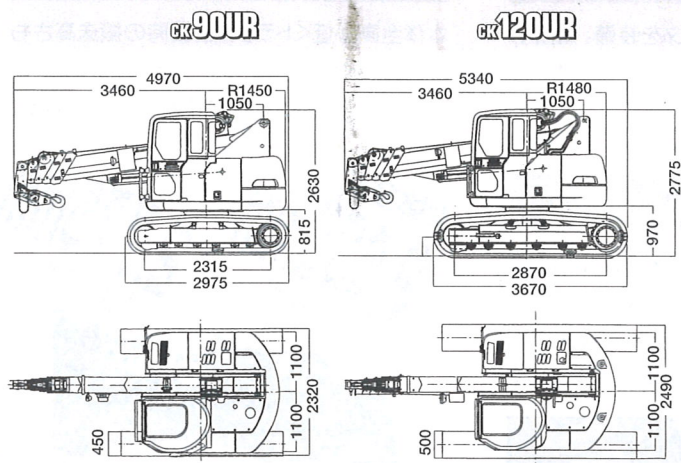
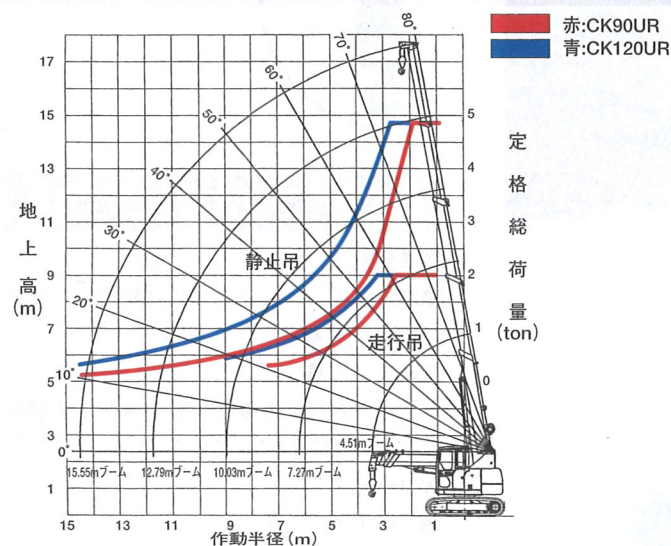


■外形寸法 (単位:mm)



■作動範囲図・定格総荷重曲線



■主要諸元

本体型式	CK90UR-1E	CK120UR-1E
最大吊り上げ能力	4.9t×1.9m (走行吊り:2.0t×2.5m)	4.9t×2.5m (走行吊り:2.0t×3.0m)
最大作業半径	150kg×14.5m	320kg×14.5m
最大地上揚程	16.3m	16.5m
最大地下揚程	26.3m (4本掛) / 54.0m (2本掛)	
ブーム形式	箱形5段式 (2段単独、3~5段同時伸縮)	
ブーム長さ	4.51~15.55m	
ロープ速度 (無負荷)	130/83m/min (4層目・4本掛)	
ロープ長さ (標準)	φ10mm×115m	
ブーム起こし速度	22.5sec / -8°~80°	
ブーム伸ばし速度	22sec / 11.04m (フルストローク)	
旋回速度	2.2min ⁻¹	
走行速度	1.7km/h (1速) / 2.7km/h (2速) / 1.9km/h (1速) / 3.3km/h (2速)	
エンジン出力	型式 型式 CC-4JG1 定格出力 40.4kW (54.9PS) / 2,200min ⁻¹	
運転質量	8,800kg	11,500kg
接地圧	37.3kPa (0.38kgf/cm ²)	35.3kPa (0.36kgf/cm ²)

単位は国際単位系のSI単位表示で!!内は従来表示です。

■定格総荷重 (単位:kg)

ブーム長さ	4.51m		7.27m		10.03m		12.79m		15.55m	
	静止吊り	走行吊り	静止吊り	走行吊り	静止吊り	走行吊り	静止吊り	走行吊り	静止吊り	走行吊り
1.0	4,900	2,000	4,900	2,000						
1.5	4,900	2,000	4,900	2,000	2,600	1,400				
1.9	4,900	2,000	4,900	2,000	2,600	1,400	2,000/2.0m			
2.5	3,660	2,000	3,750	2,000	2,600	1,400	2,000	1,400		
3.0	2,700	1,490	2,770	1,520	2,160	1,160	2,000	1,400		
3.5	4,300	2,000	4,300	2,000	2,600	1,300	2,000	1,400		
4.0	2,110/3.45m	1,160/3.45m	2,140	1,170	1,850	990	1,780	1,400		
4.5	3,600/3.45m	1,800/3.45m	3,550	1,775	2,600	1,300	2,000	1,400		
5.0			1,710	940	1,620	870	1,570	1,400		
6.0			3,050	1,525	2,600	1,300	2,000	1,400		
7.0			1,390	760	1,440	770	1,390	1,160		
8.0			2,650	1,325	2,400	1,200	2,000	1,400		
9.0			1,210	660	1,260	690	1,250	1,040		
10.0			2,250	1,125	2,200	1,100	1,800	1,400		
11.0			830	450	920	500	980	920		
12.0			1,650	825	1,800	900	1,500	1,160		
13.0			770/6.22m	420/6.22m	690	370	750	790		
14.0			1,550/6.22m	775/6.22m						
15.0					510	330/7.5m	590	660		
16.0					1,100	550	1,100	870		
17.0					380/8.98m	210/8.98m	450	530		
18.0					950/8.98m	475/8.98m	950	770		
19.0							340	400		
20.0							800	700		
21.0							190/11.74m	230		
22.0							600/11.74m	570		
23.0							150	350		
24.0							150	320		

■上段はCK90UR、下段はCK120URの数値です。
■すべて4本掛フックの状態での数値です。

〈注〉

- 作業半径とは、クレーン旋回中心より吊り上げ荷重の重心までの水平距離をいいます。
- 定格総荷重は、水平堅土上における転倒荷重の78%以内で、フックブロック、玉掛用ワイヤロープ、その他巻上用付属品の質量を含んだ値です。
- 定格総荷重を吊り上げる場合でも、風の影響、地盤の状態、作業速度、その他安全作業に有害と思われる状況に応じて、オペレータは荷重の軽減、作業速度の低減など適切な判断をする責任があります。
- 表中の空欄の箇所では作業を行うことはできません。
- 実際に吊り上げ得る荷重は、定格総荷重から「フック+玉掛用ワイヤロープ等の吊具」の質量を差し引いた値になります。
フック質量:60kg (4.9t吊り/4本掛け、2.2t吊り/2本掛け共用)、25kg (1.4t吊り/1本掛け)
- 走行時の吊り上げ荷重は、静止状態で吊り上げたのちに水平堅土上で走行できる荷重です。この場合、吊り荷が振れないように地面近くに荷を保持し、かつ急発進・急停止・スピンドル等の操作は行わないでください。
- 走行吊りの前にモーメントリミッターは、走行吊りにスイッチを切り替えてください。
- 走行吊り中に、荷の巻上・巻下やジブの起伏・伸縮・旋回等のクレーン操作は行わないでください。
- 走行吊り中の速度は、1速1.7km/h (CK90UR)、1.9 km/h (CK120UR) 以下にしてください。

※このクレーンの運転には「小型移動式クレーン運転技能講習」が、また玉掛け作業には「玉掛け技能講習」の修了証が必要です。各営業所にお問い合わせください。
※機体質量3トン以上の建設機械の運転には「車両系建設機械の運転業務に係る技能講習」の修了証が必要です。

クローラークレーン CK90UR/CK120UR

KOBELCO

4.9トン吊りクローラークレーン

CK90UR
CK120UR



コベルコ建機株式会社

東京本社/〒141-8626 東京都品川区東五反田2-17-1 ☎03-5789-2111

- コベルコ建機東日本(株) 〒989-2421 宮城県岩沼市下野郷字新田21番地(矢の目工業団地内) ☎0223-24-1141
- コベルコ建機関東(株) 〒272-0002 千葉県市川市二俣新町17 ☎047-328-7111
- コベルコ建機中部(株) 〒476-0001 愛知県東海市南柴田町八の割138-18 ☎052-603-1201
- コベルコ建機西日本(株) 〒660-0086 兵庫県尼崎市丸島町46番地の1 ☎06-6414-2100
- コベルコ建機九州(株) 〒816-0912 福岡県大野城市御笠川3丁目1番8号 ☎092-503-4111

■お問い合わせは……

第2次基準値排出ガス対策型

コンパクトな実力派。

地下工事やトンネル工事など狭隘現場で活躍するコベルコのCK-URシリーズ。いま環境性、整備性、耐久信頼性などを一段と高めてモデルチェンジ。日本を代表するクレーンブランドKOBELCOの名に恥じない最新鋭の本格ミニクローラクレーンです。

コベルコ独自の スラントブーム搭載。



前傾スタイルでブーム越しの右側走行視界も広く確保。移動時の安全確認がしやすく、またブームオーバーハングが小さいので、ブーム格納時でも優れた機動性を発揮できます。



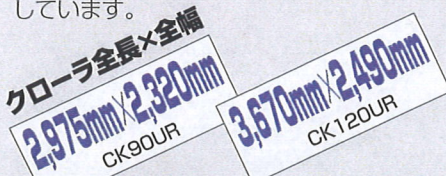
NEW
排ガス
2次基準対策型。

優れたクレーン性能で 作業性も抜群。

5段テレスコブームは最長15.55mのブーム長さで、高揚程と広い作業半径を実現。高速ウインチを搭載し巻き上げ/巻き下げともにスピーディです。また、ブームの伸縮に切り替えの必要はありません。

どっしりとした安定性を実現。

クローラ全長、全幅が大きな足回りを採用。しかも接地長さも大きく高い安定性を実現しています。



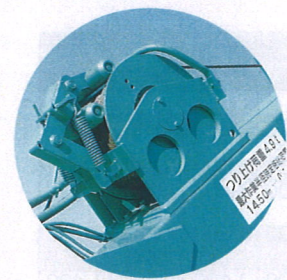
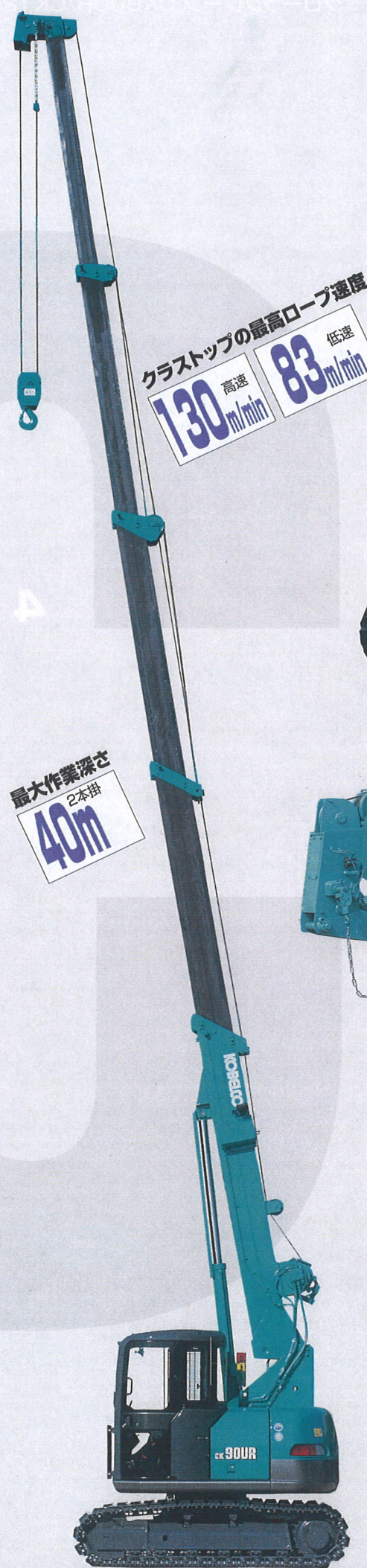
損傷や劣化を抑えて耐久性向上。

- ブーム起伏シリンダにロッドの損傷を防ぐ保護用プロテクタを装着。
- 硬質ゴム製で耐久性に優れたゴムパッドシュー(牛若丸)を標準設定。



ともに解決しあい、互いに進化しあい。もっと敏感に変化を捉え、新しさに満ちた提案を。技術はもとより、環境、流通、IT、グローバルといった新視点から、より有益なソリューション(課題解決)で支援していくとともに、さらなる進化を遂げていくために。いよいよ私たちの新しい挑戦が始まりました。

SEマークは私たちの新たな決意のシンボルです。

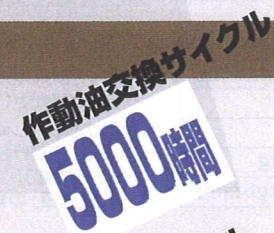


ウインチは乱巻き防止装置付き



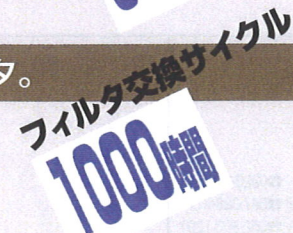
NEW 5000時間のロングライフ作動油。

交換サイクルは従来比2.5倍の長寿命。メンテナンス費用の削減につながります。



NEW 長寿命のスーパーファインフィルタ。

新型作動油フィルタを採用。交換サイクルは従来型の2倍、1000時間です。



地下工事やトンネル工事で活躍。

40Aの大容量オルタネータを装備。暗所や夜間の作業でもバッテリー上がりを感じず長時間のライト使用が可能です。

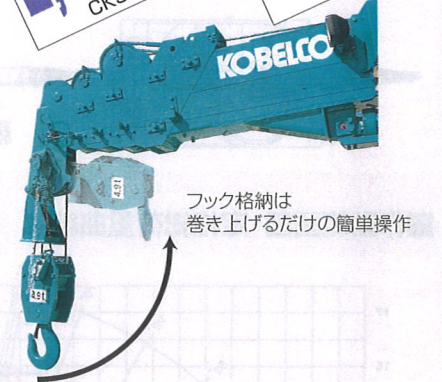
安全と快適を重視したキャブ。

上方視界がワイドでクリアな天窗、フロントウインドウ下部のハーフガード、狭い現場でも乗降しやすいスライドドア、そして快適空調のエアコン(オプション)などを装備しています。



搬送のしやすさにも配慮。

本体全高が低くトラック積載時の搬送高さも抑えられます。また、フック自動格納機能付きなので、手作業で格納する煩わしさがありません。



本格クレーンとして備えた安全機能。

標準装備

- NEWブーム高さ制限機能
 - NEW過負荷外部表示灯
 - 自動停止機能付き過負荷・過巻防止装置
 - ウインチ自動ブレーキ
 - 玉掛けワイヤ外れ止め
 - 周囲に注意を促す巡回フラッシュ
 - 夜間作業でうれしい後方作業灯
- オプション
- 巡回ボイスアラーム



NEW

パーソナルロックキーを標準設定。

盗難防止対策としてエンジンキーにマシン一台一台で形状が異なるパーソナルロックキー(多種類キー)を採用しました。



* 掲載写真はカタログ用にポーズをつけて撮影したものです。運転席から離れる場合は駐機のための適切な措置を施してください。