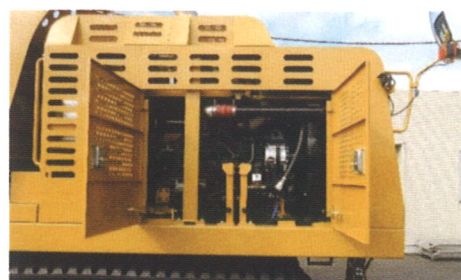
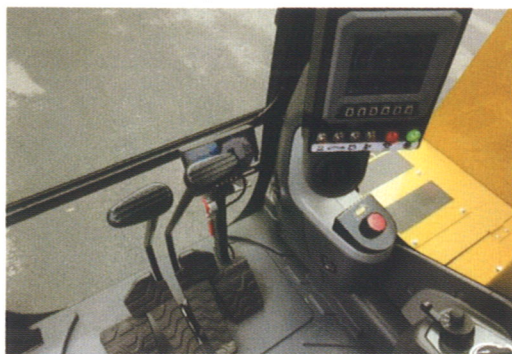




Coming Soon!

360° 全旋回型キャリアダンプ第二弾！

MST-1500VDR



好評の 360° 全旋回仕様は転換、切り返し作業を省略し作業効率の大幅な向上を実現します。サイドダンプも可能で場所を選ばず排土が容易に行えます。

視認性を確保したバックモニターや操作性の向上した緊急停止ボタン等、徹底した安全設計。バックモニターは視点の切り替えが可能。

整備点検・メンテナンスをより快適に行える新設計。足場を確保し、上り下りも安全に行えます。

主要諸元

最大積載量	7,000kg	運転質量	11,500kg
エンジン	カミンズ QSB6. 7TF	ダンプ角度	60°
定格出力	168KW/2200min-1	最高走行速度	8.6km/h

- 写真はイメージです。当カタログの内容は、予告なく変更する場合があります。
- 本製品の使用には「不整地運搬車運転技能講習」等の受講資格が必要です。



特定特殊自動車排出ガス規制
2014年基準 適合車

環境と共に生きる