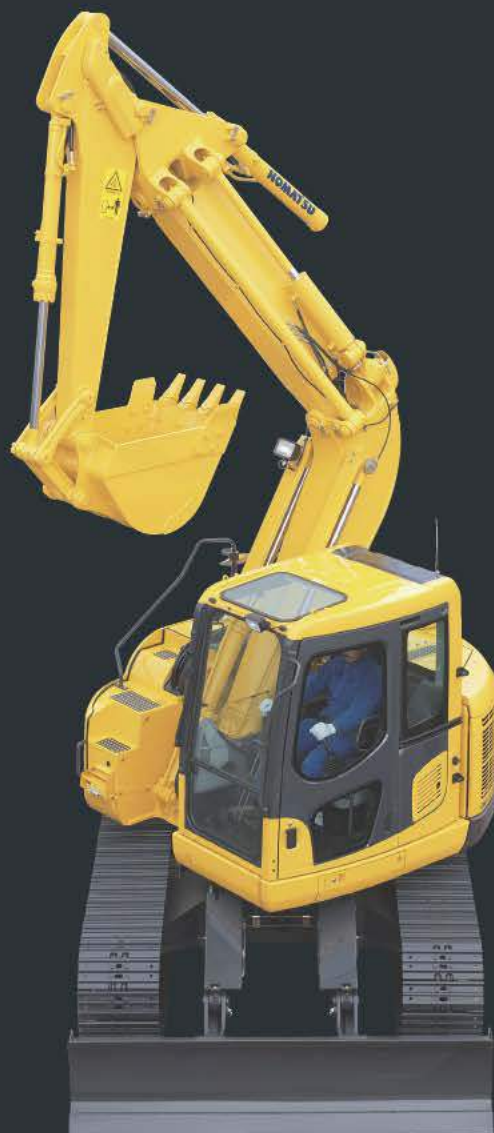


KOMATSU

PC128UU-8

PC
128UU

特定特殊自動車排出ガス基準適合車



進化の頂点へ。



ecot3
ecology & economy - technology 3

イラストはCGによるイメージです。

過酷な環境下で使用される建設機械用エンジンはオンロードエンジンと比べ、特に高負荷領域における排出ガスのクリーン化が求められています。

コマツは排気量3.3ℓの小型から78ℓの大型*ディーゼルエンジンにいたるまで、研究・開発から製造を自社で一貫して行っています。

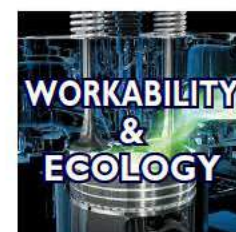
その70年以上の歴史を経て蓄積された豊富な技術とノウハウをベースとした、コマツ独自の建設機械用エンジン最新技術[ecot3] (エコットスリー)を開発。

新排出ガス規制に適合したNO_x排出量の大幅な低減はもとより、ハイパワー、低燃費を高度に両立した新世代エンジンが誕生しました。

すべての技術は人と地球環境へのやさしさのために…

コマツテクノロジーは、いま、さらなる進化の頂点を極める。

*一部カミンズ社との協業製品を含む



- クリーン&パワフルを実現
高度なトータルピークルコントロール (機体総合制御)
- 排出ガスのNOx排出量を大幅低減
建設機械用エンジン最新技術 [ecot3] (エコットスリー)
- 作業周辺環境にやさしく配慮
国土交通省 超低騒音型建設機械



- 転倒や落下物からオペレータをガード
ROPSキャブ
- 狭所作業で真価を発揮
JIS適合*の超小旋回
*日本工業規格 (JIS) 超小旋回型油圧ショベル適合車
- 快適環境でオペレータの疲労を軽減
新フォルム大型キャブ&静かなキャブ内



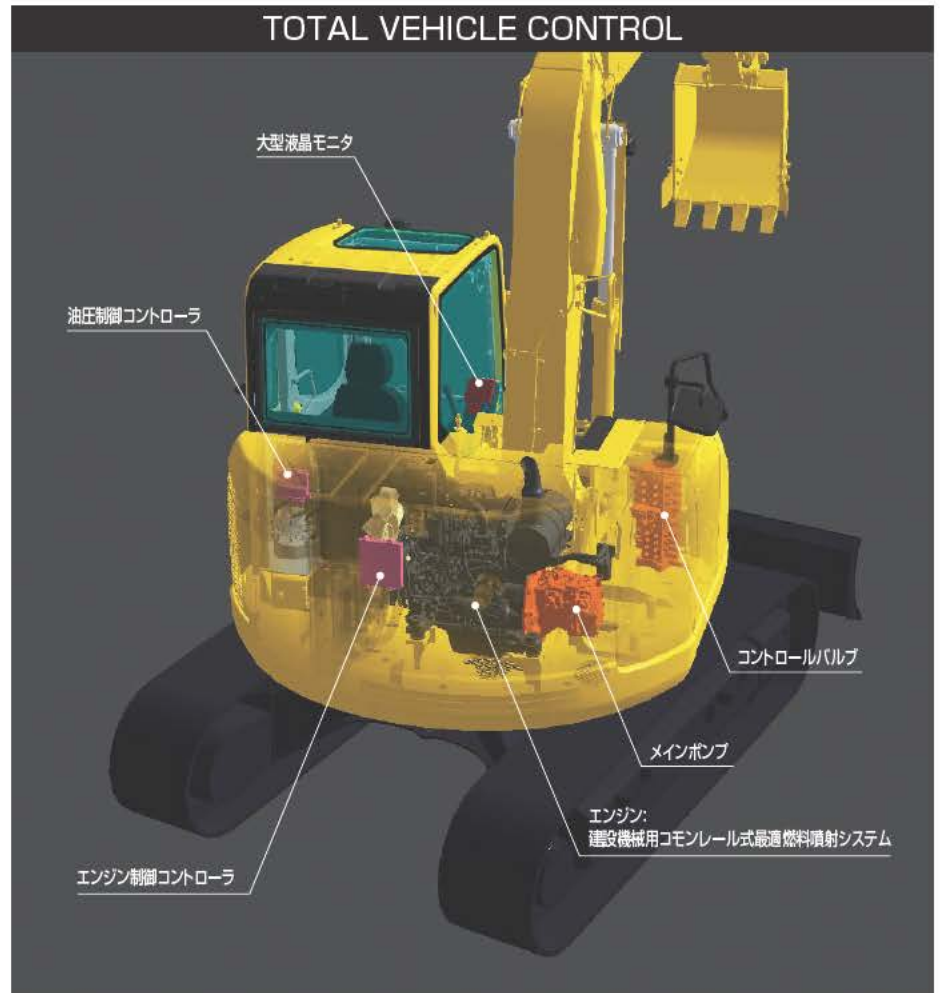
- さらに大きく見やすく使いやすく
高解像度7インチ大型TFT液晶モニタ
- 後方の状況をモニタ画面で確認できる
後方モニタシステム標準装備
- コンテンツがますます充実
より使いやすく便利になったKOMTRAX

環境に対するさらなるやさしさと高性能の両立を求めて。
 コマツテクノロジーはここまで進化した。



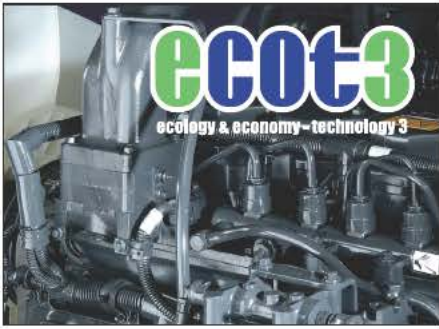
トータルビークルコントロールにより
 クリーン&パワフルを実現

エンジン、油圧ユニット、それらを高度に制御する電子機器類、メインユニットのすべてを自社開発・自社生産。そして、お客様と[FACE TO FACE]による開発へのフィードバックと、そこから生まれる独自の技術とその蓄積——[コマツテクノロジー]はここまで進化した。エンジン制御コントローラによる燃料高圧高精度多段噴射やコントロールバルブ、メインポンプの油圧・流量制御など、機体のメインユニットを稼働状況に合わせて制御するトータルビークルコントロール（機体総合制御）。PC128UU-8はこの制御により、機械ポテンシャルを最大限に引き出しながら、環境負荷を大きく軽減。さらに、[Eモード]や[エコゲージ]など省エネをアシストする機能も充実した、環境にやさしい新世代マシンに進化を遂げました。



環境にやさしい クリーンエンジン搭載

コマツ独自の建設機械用エンジン最新技術 [ecot3] (エコットスリー) により、NOx排出量を大幅に低減。「特定特殊自動車排出ガス基準」に適合したクリーンエンジンを搭載しています。



作業時の周囲環境に配慮 国土交通省 超低騒音型建設機械

吸気レゾネータや低騒音マフラ、吸音ブレードの採用をはじめ、エンジン本体や各部各室へのきめ細かな防音対策を実施。周辺環境にやさしい超低騒音を実現しています。



CO₂の削減を推進して 低燃費作業をアシスト

●大作業量と低燃費を調べる2つの作業モード定評の2つの作業モードがさらに進化しました。パワフルで大作業量の[Pモード]。燃料消費を抑えつつ、軽負荷作業ではPモード並の作業機スピードを実現した[Eモード]。作業に応じて「大作業量」と「低燃費」がモニターパネルでワンタッチで選択できます。



●KOMTRAX情報に基づく省エネ運転支援レポート
実働時間や油圧リリーフ時間などの使われ方情報をもとに、省エネ運転に関するアドバイスをすることが可能です。

※詳細は販売店にお問い合わせください。

●省エネ運転をアシストするエコゲージを装備
環境に優しい省エネ運転のために、マルチモニターの右側にひと目でわかる[エコゲージ]を装備。CO₂排出量が少なく燃料消費効率の良い、グリーン



の範囲内での作業を心掛けてください。

エコゲージ

●アイドルコーション

ムダな燃料消費を抑えるために、アイドル状態が5分以上続くとモニター画面に表示してお知らせします。



●環境にやさしいオートデセル

作業機レバーを中立にすると数秒後にエンジン回転数が自動的にダウン。燃費の向上とともに騒音も低減します。

UU独自の先進システム

●干渉防止システム

バケットがキャブに接触しないようにコンピュータで制御する干渉防止装置を搭載。干渉防止警告ブザーを装備しています。

●深さ測定システム

地面からの深さ(絶対深さ)と、任意に設定した基準からの深さ(相対深さ)をモニターに表示します。(深さ表示モード)



●高さ自動停止システム

設定したブーム高さ(角度)でブーム上げ操作を制限し、ブームを自動停止します。(ブーム高さ制限モード)

走行ステアリング性能が向上

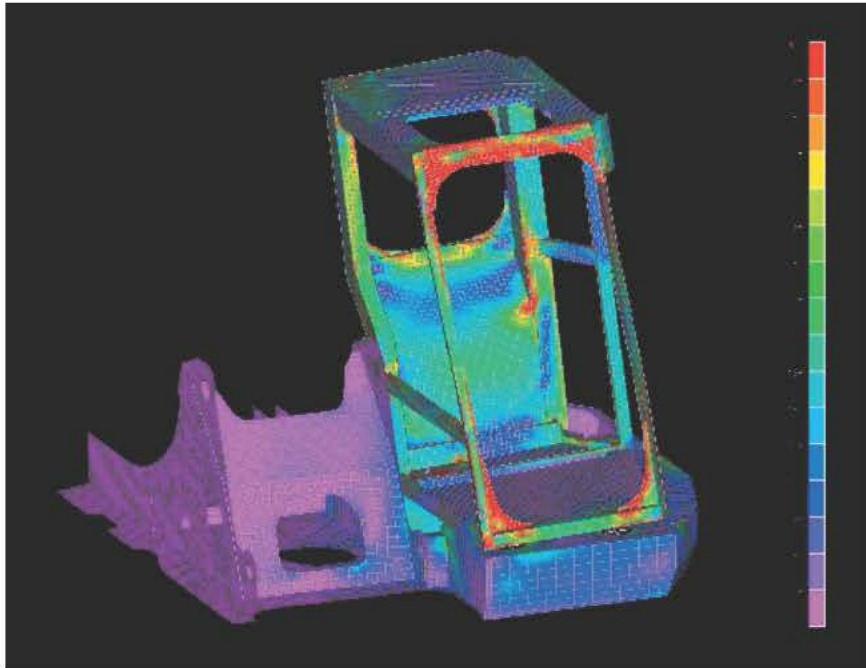
新ダブルフロー式油圧システムの採用により、登坂や不整地での操向時のスピードダウンが少なくスムーズな走行が行えます。

旋回揺れ戻し防止弁を標準装備

旋回停止がスムーズな旋回揺れ戻し防止弁付旋回モータを標準装備。作業機の位置決めが容易に行え、バケットの荷こぼれ防止にも役立ちます。

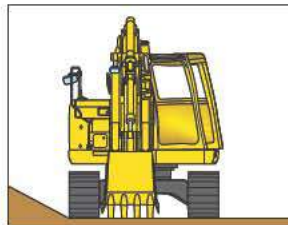
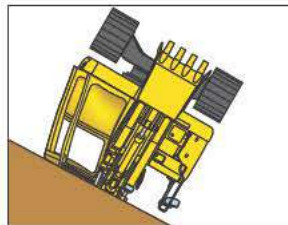
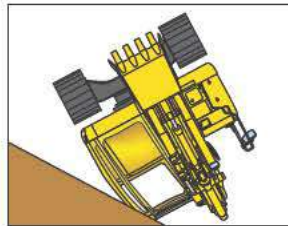
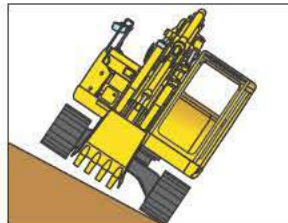


作業に携わるすべての人の安心のために。
安全性能はここまで進化した。



万一の転倒や落下物からオペレータを守る
ROPSキャブ

油圧ショベル転倒時運転者保護構造のROPSキャブ (ISO12117-2 準拠) を標準装備。衝撃吸収力が極めて高く、抜群の耐久性・耐衝撃性を備えています。また、落下物に対してはISO OPGトップガードレベルI、および労働安全衛生法のヘッドガード基準に適合。巻取り式シートベルトの装着と合わせて、万一の転倒や落下物からオペレータをガードします。



マシンの隅々まで気を配った
グローバル安全設計

- ロックレバー
油圧をロックして誤操作を防止します。また、エンジンはロック位置でのみ始動可能です。
- 巻取り式シートベルト
- 緊急脱出用ハンマ
- 強化グリーンガラス
- 大型右サイドミラー
(新ISO規格対応)
- アンチスリッププレート
マシンキャブ上部に、滑りにくく長期にわたり性能を維持するアンチスリッププレートを装着しました。
- サーマルガード
- ファンガード
- オイル飛散防止カバー
ポンプ室とエンジン室の間仕切りカバーにより、万一油圧系が破損した場合でも、エンジン高温部にオイルがかからないようにしています。
- トラベルアラーム



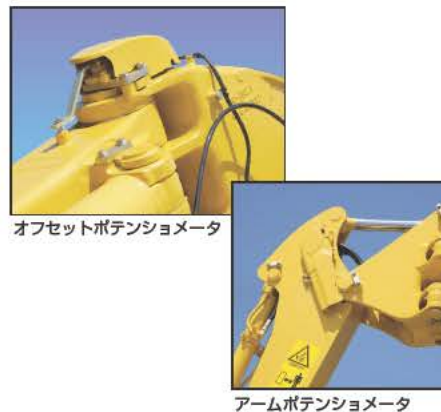
前も後ろも安全な超小旋回

PC128UU-8は、さまざまな制約や障害物などがある狭い現場でその真価を発揮します。後方のラウンド形状だけでなく、標準機並の大型キャブを採用しながら前方はみ出し量も極力抑えました。さらに、作業機も小旋回性と狭所作業性を両立するオフセットブームを装備。全方向の狭所作業性に優れた、まさに新世代の超小旋回油圧ショベルです。



ポテンショメータ損傷防止カバー

干渉防止システムなどのセンサ部の損傷を防ぎます。



作業機油圧ホースの内蔵化

障害物への接触から油圧ホースをガードします。



新ISO規格対応の後方モニタシステム装備

車両後方視認用のカメラを標準装備。後方の状況を大型液晶モニタ画面で確認しながら作業が行えます。



その他の安全装備

●昇降用手すり

マシンキャブへの昇降が安全に行えるように、手すりを装着しています。



●折りたたみ式ステップ

折りたたむことができ、作業時の接触を防ぎます。

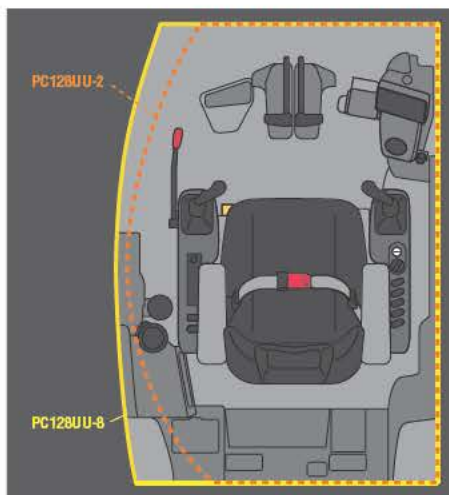


ワンランク上のゆとりあるオペレーション環境を創造。
快適性能はここまで進化した。



前方視界も足元もワイドな新フォルム大型キャブ

超小旋回機ながら標準機並に広々とした新フォルムの大型キャブを搭載。ワイドな前方視界と余裕ある足元スペースで、快適に作業が行えます。また、深いサイドサポートでホールド性に優れたリクライニングシートは、座面高さや前後傾斜を引上げ式レバーで簡単に調整可能で、最適なオペレーション姿勢が設定できます。

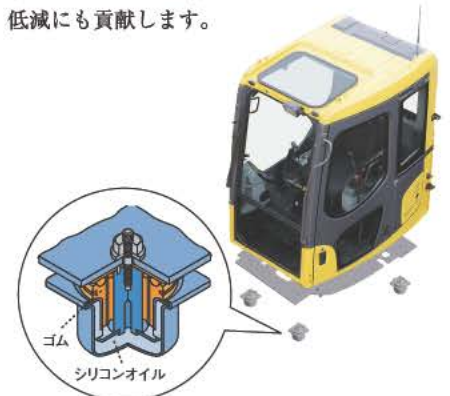


オペレータの疲労を軽減する 静かなキャブ内

高剛性で吸音特性に優れた新設計キャブを採用。さらに、エンジン・油圧機器・エアコンの低騒音化や騒音源の徹底的な遮音化により、超小旋回機ながら優れた静粛性を実現しました。

快適な乗り心地の ビスカスマウントキャブ

キャブのマウントにビスカスマウントを採用。振動をソフトに吸収して快適な乗り心地を実現するとともに、騒音の低減にも貢献します。



気密性に優れた プレッシャライズキャブ

キャブ密閉度を高めてプレッシャライズ化することにより、ホコリなどのキャブ内への侵入をシャットアウトします。

紫外線カット率に優れた窓ガラス

窓には紫外線カット率80%以上のガラスを採用しています。

キャブ内をすばやく冷暖房 外気導入型大容量フルオートエアコン

細かな設定が大型液晶画面を見ながら簡単に行える、外気導入型大容量フルオートエアコンを装備。頭寒足熱を実現したバイレベル制御機能と合わせて、一年中快適な室内環境を保ちます。また、フロントガラスの曇りを取り除くデフロスタ機能も付いています。



開閉がスムーズな 新レールラインスライドドア

狭所でも乗降りしやすいスライド式ドアを採用。アッパ、センタ、ロアの3つのレールラインの形状変更で閉閉性がさらに向上しました。



ワイドな前方視界

新フォーム大型キャブは前方視界が広く視認性も向上。安全で確実な作業をサポートします。



標準装備品



- A** ブルアップ式フロントウインドウ **B** ウォッシュ付リモート間欠ワイパ **C** サンシェード
- D** デフロスタ(霜取りISO基準適合) **E** AM/FMステレオラジオ **F** 取扱説明書入れ(マガジンラック)
- G** カップホルダ、灰皿 **H** ルームライト **I** シガーライター

余裕ある足元スペース

キャブ前方スペースを拡大したキャブデザインにより、余裕ある足元スペースを実現。のびのび快適に作業が行えます。

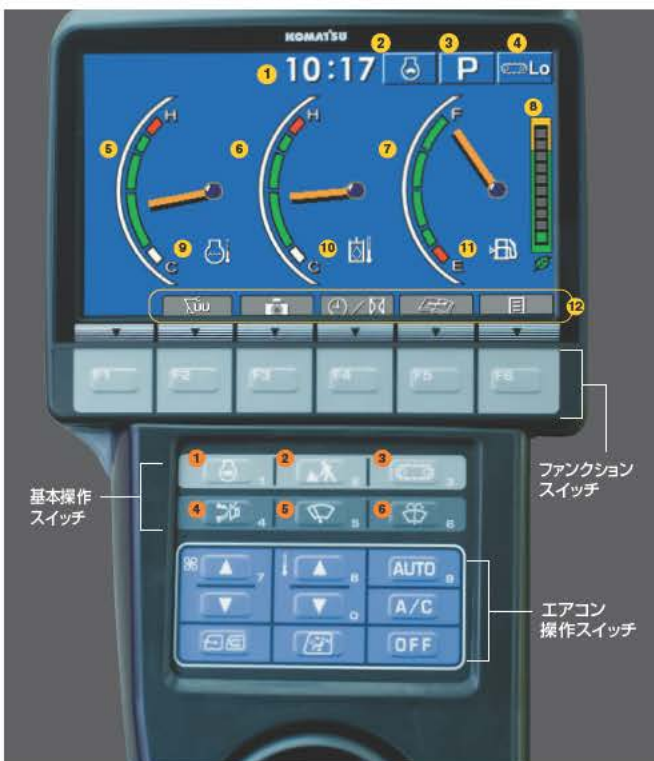


より見やすく使いやすく、最新のITで安心と信頼をサポート。
インテリジェンスはここまで進化した。



大きく見やすく使いやすい7インチ大型TFT液晶モニター

作業を安全・確実に、そしてスムーズに行うために、見やすく使いやすい7インチ大型TFT液晶モニターを装備。見る角度や明るさに影響されにくい高解像度TFT液晶パネルの採用により、視認性が大幅にアップ。スイッチ部もシンプルで、操作も極めて簡単です。さらに、業界初のファンクションスイッチの採用により、多機能の操作も容易に行えます。



インジケータ

- 1 時計 (画面切り換えでサービスメータ表示)
- 2 オートデセル
- 3 作業モード
- 4 走行速度
- 5 エンジン水温ゲージ
- 6 作業油温ゲージ
- 7 燃料レベルゲージ
- 8 エコゲージ
- 9 エンジン水温
- 10 作業油温
- 11 燃料レベル
- 12 ファンクションスイッチメニュー

基本操作スイッチ

- 1 オートデセル
- 2 作業モード選択
- 3 走行速度選択
- 4 ブザーキャンセル
- 5 ワイパ
- 6 ウインドウウォッシャー

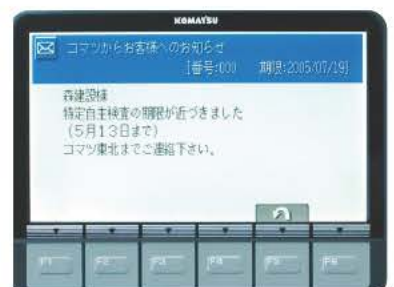
ONからOFFまであらゆる場面でオペレータをアシスト

●パスワードロック(イモビライザ連動)
あらかじめ記憶させたパスワードを入力しないとエンジン始動できない、最新のイモビライザを装備。大切な機械を盗難から守るために、パスワードロックを活用してください。



●KOMTRAXメッセージ

KOMTRAXの通信機能を使って、販売サービス店からのメッセージを受信し、モニター画面で見ることができます。



KOMTRAX

車両が毎日報告連絡送信



KOMTRAXレポート

KOMTRAX情報にメンテナンスのリコメンドなどを加え、お客様の車両管理に有益な情報をレポートでご提供。インターネットをお使いでないお客様へもさまざまな情報をお届けします。

- 省エネ運転支援レポート（作業と燃費、CO₂排出量）
- 車両稼働レポート ●モニタリングレポート



メール送信サービス

盗難の可能性のある深夜のエンジン始動やオイル低下などのコーション発生時に、お客様にメールでお知らせします。

24

お客様の大切な車両を
KOMTRAXがいつも
見守っています。



ジャストオンサービス

車両の稼働位置と状況把握による迅速で適確な対応で、休車時間を短縮できます。

コマツは全国のサービスネットでKOMTRAXをフル活用。車両をいつもベストコンディションでご使用いただけるように、お客様に「安心」と「信頼」を提供いたします。



KOMTRAXマイ建機ネット（Eコマツネット）

インターネットで稼働情報を確認できるサービスです。KOMTRAX情報を活用した車両管理業務の効率化をご提案します。

バージョンアップした 最新のKOMTRAX情報を提供

PC128UU-8のKOMTRAXは、従来の稼働状況、位置情報に加え、燃料消費量やアイドルなどの作業情報をもとに、省エネ運転支援レポートなど、お客様に有益な情報を提供することが可能です。見守るシステムから提案できるシステムへ、KOMTRAXは次のステージへバージョンアップしました。



ジャストオンサービス

KOMTRAXは、全国450ポイントのコマツサービスネットで活用されています。定期整備部品の交換や、万一車両に異常が発生した場合でも、いち早く適確な処置を施すことができます。KOMTRAXをコマツのサービスカーにも装備して、最寄のサービスカーを最短時間で現場に急行させるサービスも、一部地域で開始しています。



コマツオールサポート

KOMTRAXの機能を最大限に活用した、安心、おトクな保守サービス、補償プランです。



メンテナンス
プラン

定期メンテナンスと修理補償がセットになった保守サービスプラン。
定期メンテナンスとKOMTRAX活用による予防保全で故障リスクの低減を図り、いつも機械をベストコンディションでお使いいただけるようサポート致します。



セキュリティ
プラン

盗難から対人・対物事故、自損事故までニーズに合わせた補償が選択でき、安価な補償料で大きな安心をご提供します。

盗難補償

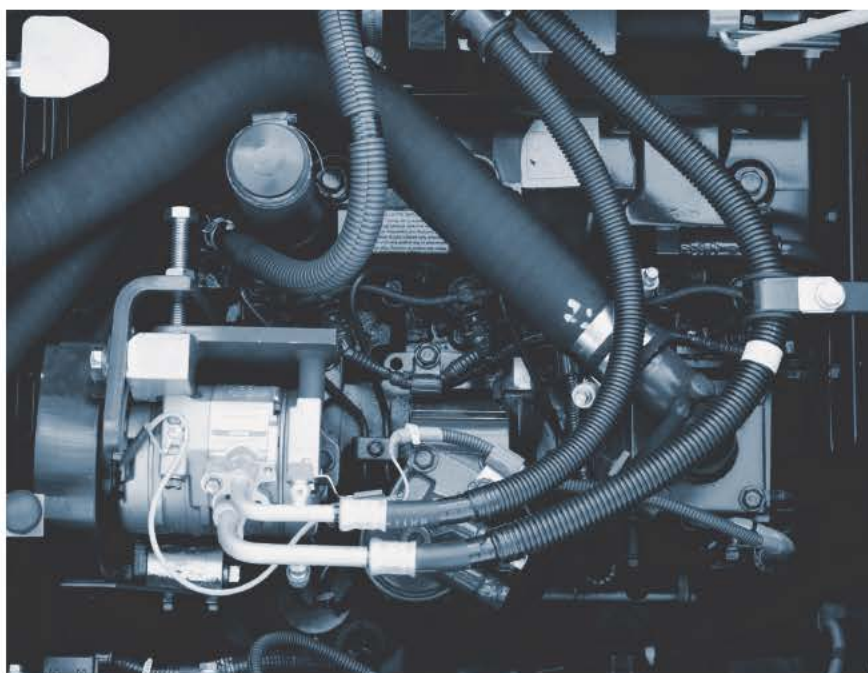
対人・対物賠償補償

事故総合補償

事故損害補償

※詳細は販売代理店までお問い合わせください。

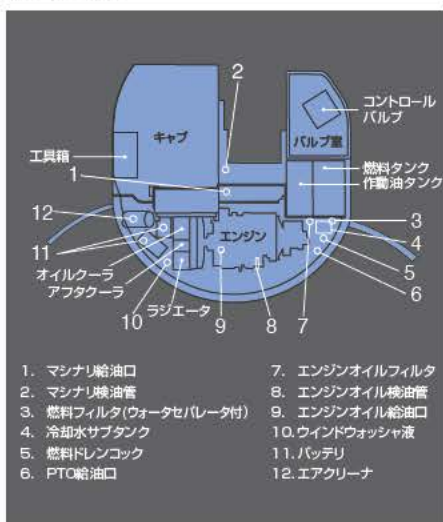
マシンを常にベストコンディションに保つために。
メンテナンズの容易化・簡素化を追求。



**点検・整備時間の短縮を追求した
容易な整備性**

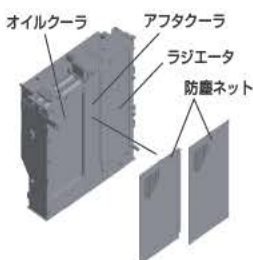
●点検・整備箇所を最適にレイアウト

作業のしやすさを考慮して最適にレイアウトされた主要な点検箇所には、大きく開閉するカバーを設置。さらに、燃料ドレンコック・エンジンオイルフィルタ・マシナリ給油口・PTO給油口は、リモート化することにより手元で作業できます。



●容易なラジエータ清掃

ラジエータとオイルクーラ、アフタクーラを横並びに配置したサイドバイサイドクーリングを採用。清掃がラクにおこなえ脱着も容易です。



**●エンジンオイルフィルタ、燃料メインフィルタ、
燃料ドレンコックのリモート化**

エンジンオイルフィルタ、燃料メインフィルタ、燃料ドレンコックのリモート化により手元で整備できます。



**●燃料プレフィルタを装備
(ウォーターセパレータ機能付)**

燃料に混入した水やゴミを除去し、燃料系のトラブルを未然に防止します(プレミミングポンプ内蔵)。



●清掃がラクなエアコンフィルタ

エアコンフィルタは内外気とも工具なしで簡単に脱着でき、清掃が容易に行えます。外気導入フィルタのカバーは、エンジンキーでロック解除できます。



●大型工具箱

グリースガン収納スペース付の大型工具箱を装備しています。



●清掃がラクなウォッシュャブルフロアマット

水洗いができるツバ付のフロアマットを装備。入口に向かって緩やかに傾斜しているので排水が容易です。



**整備のコストダウンに貢献する
ロングライフパーツを採用**

●ロングライフのオイル、フィルタを採用

ロングライフオイルと高性能ろ過材を採用。エンジンオイルとエンジンオイルフィルタは500H、作動油は5000H、作動油フィルタは1000Hの長い交換間隔で、整備コストの低減とともに地球資源の有効活用にも貢献します。



作動油フィルタ
(エコホワイトエレメント)



●長い作業機給脂間隔

作業機の回りのブッシュに特殊素材を使用。作業機の給脂間隔は500Hです（アームトップを除く）。

**万一の異常にもスピーディーに対応する
ハイクオリティ健康診断システムEMMS搭載**



異常情報を容易に確認

＜異常チェック機能＞

万一、異常が発生した場合には、油圧、ソレノイドON/OFF、断線、エンジン回転数、電流値等が正常に機能しているかどうかをモニターでスピーディーにチェックし、休車時間を最小限に抑えます。



情報を記憶し活用できる車両インテリジェント化

＜メンテナンス履歴記憶機能＞

エンジンオイル交換等のメンテナンス履歴を記憶することができます。



＜故障履歴記憶機能＞

一度起きた故障はしっかりと記憶して、点検整備時に活用できます。

アームクレーン仕様

JCA規格に適合
(日本クレーン協会規格)



最大定格荷重
2.9t

ブームオフセット作業対応

ブームオフセット時のクレーン作業が可能です。

移動式クレーン構造規格等に 定められた安全装置を装備

●吊りフック

吊りフックはバケットリンク内に格納可能です。

●落下防止弁

吊り作業だけではなく通常の掘削作業時にも作動。



●水準器



安全な吊り作業をサポートする リフティングモード

(アームクレーンモード)

アームクレーン仕様では、リフティングモードスイッチでクレーン作業画面に切り換わり、予告(注意)は黄、警告は赤の色によって注意喚起します。吊り走行モードを追加しました。



実荷重・定格荷重・負荷率表示



作業半径・掘程・負荷率表示

■ 定格吊上荷重表 (標準アーム)

単位: ton

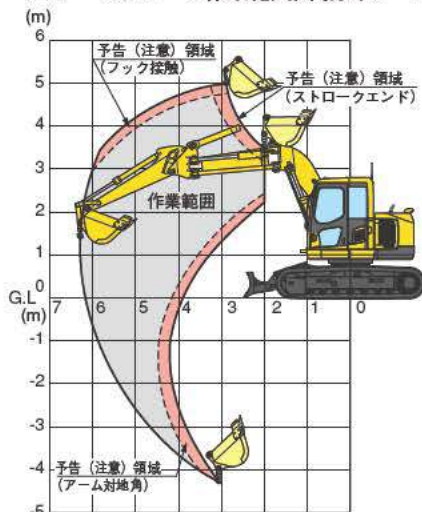
作業半径 (m)	定置吊り	吊り走行
6.28	1.3	禁止
6.0	1.3	禁止
5.5	1.5	禁止
5.0	1.7	禁止
4.5	2.0	禁止
4.0	2.5	1.2
2.01~3.5	2.9	1.4

■ 定格吊上荷重表 (ロングアーム)

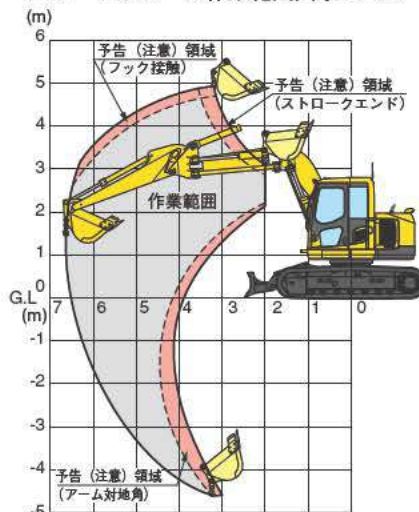
単位: ton

作業半径 (m)	定置吊り	吊り走行
6.63	1.1	禁止
6.5	1.2	禁止
6.0	1.3	禁止
5.5	1.4	禁止
5.0	1.7	禁止
4.5	2.0	1.0
4.0	2.4	1.2
3.5	2.8	1.4
2.01~3.0	2.9	1.4

■ アームクレーン作業範囲図 (標準アーム)



■ アームクレーン作業範囲図 (ロングアーム)



※アームクレーン運転には「車両系建設機械運転技能講習」と「小型移動式クレーン運転技能講習」の修了証が必要です。また玉掛け作業者は「玉掛け技能講習」の修了証が必要です。

仕様パターン

●:標準仕様(変更不可) ○:標準仕様(変更可) ◎:選択仕様 -:設定なし

コード名	PC128UU-8	
	標準仕様 EAC	アームクレーン仕様 EAP
ブーム		
・オフセットブーム	●	●
アーム		
・2130mm(標準アーム)	◎	-
・2430mm(ロングアーム)	○	-
・2130mm(アームクレーン用アーム)	-	◎
・2430mm(アームクレーン用ロングアーム)	-	○
バケット()内は旧JIS		
・0.45m ³ (タデピンツース) <旧JIS 0.40m ³ >	◎	◎
・0.45m ³ (ヨコピンツース) <旧JIS 0.40m ³ >	○	○
・0.45m ³ 強化(タデピンツース) <旧JIS 0.40m ³ >	○	○
・0.45m ³ 強化(ヨコピンツース) <旧JIS 0.40m ³ >	○	○
・各種オプションバケット	各種バケットの表をご覧ください。	
ブレード		
・標準ブレード(溶接エッジ)	◎	◎
・強化ブレード(BOC)	○	○
・ワイドブレード(溶接エッジ) 600mmシュー用	○	○
・ワイド強化ブレード(BOC) 600mmシュー用	○	○
シュー		
・強化ロードライナ(500mm)	○	○
・500mmトリプルシュー	○	○
・500mmトリプルシュー(シティバット用)	◎	◎
・600mmトリプルシュー	○	○
・700mmトリプルシュー	○	○
キャブ・室内		
・左窓固定	◎	◎
・左スライド窓	○	○
・リクライニングシート(マルチアジャスタブル)	○	○
・リクライニングシート(ファブリック)	◎	◎
バッテリー		
・大容量バッテリー(72Ahx2)	●	●
その他		
・35Aオルタネータ	◎	◎
・60Aオルタネータ	○	○
キャブ・室内・ライト		
・増設前照灯	○	○
安全性		
・キャブフロントハーフガード(ロアガード)	○	○
・キャブフロントフルガード ISOレベル I	○	○
・キャブフロントフルガード ISOレベル II	○	○
・キャブトップガード ISOレベル II	○	○
・トラックフレーム追加ステップ(700mmワイドシュー対応)	○	○
その他		
・サービスマニュアル収納(1系統用)	○	○
・トラックローラガード	○	○
・レボフレーム強化アンダーカバー	○	○
・トラックフレームアンダーカバー	○	○
・草木地ネット	○	○
・消火器	○	○

オプションには組み合わせによって装着できない場合があります。オプション選定時には販売代理店にご相談ください。

標準装備品

- 油圧システム
 - ・PPCセミリストコントロールレバー
 - ・ダイヤル式燃料コントロール
 - ・ブーム上げストロークエンド電子クッション
 - ・アーム掘削ストロークエンド電子クッション
 - ・ブーム自然降下防止弁
 - ・ブーム・アームエネルギー再生回路
 - ・旋回揺れ戻し防止弁
 - ・オートマチックスイングブレーキ
 - ・オートデセル
 - ・走行自動変速
- 安全装置
 - ・ROPSキャブ (ISO12117-2準拠)
 - ・緊急脱出用ハンマ
 - ・大型サイドミラー (右)
 - ・後方モニタシステム
 - ・油圧ロックレバー
 - ・巻取り式シートベルト
 - ・昇降用UU専用手すり
 - ・アンチスリッププレート
 - ・サーマルガード
 - ・ファンガード
 - ・オイル飛散防止カバー
 - ・トラベルアラーム
 - ・リフレクタ
- オペレータキャブ内装備
 - ・7インチ大型TFT液晶モニタ
 - ・取扱説明書入れ (マガジンラック)
 - ・ウォッシュャブルフロアマット
 - ・ポリカーボネイト製シースルー天窗
 - ・ビスカスマウント
 - ・エアコン (外気導入)
 - ・カップホルダ
 - ・デフロスタ
 - ・オートチューニングAM/FMラジオ (ステレオ)
 - ・ルームライト
 - ・灰皿
 - ・シガーライタ
 - ・ウォッシュャ付間欠ワイパ
 - ・フットレスト
 - ・サンシェード
- その他の装備
 - ・KOMTRAX
 - ・エアクリーナダブルエレメント
 - ・サイドバイサイドクーリング
 - ・ウェーブフィンラジエータ
 - ・ラジエータ防塵ネット
 - ・ウォータセパレータ機能付燃料プレフィルタ
 - ・工具箱
 - ・工具一式
 - ・クイックジョイント式パイロットホース

各種バケット

バケット容量	山積 新JIS<旧JIS>	m ³	0.18<0.16>	0.29<0.26>	0.36<0.33>	0.45<0.40>	0.50<0.45>	0.45<0.40>*2	0.50<0.45>*2
		平積	m ³	0.12	0.22	0.29	0.35	0.39	0.35
バケット幅	サイドカッタ無	mm	450	600	700	833	859	833	859
	サイドカッタ含	mm	570	720	820	953	979	953	979
ツース	ピンのタイプ *1	-	タテのみ	タテ/ヨコ	タテ/ヨコ	タテ/ヨコ	タテ/ヨコ	タテ/ヨコ	タテ/ヨコ
適用フロント(アーム種類)	標準アーム(2.1m)	-	◎	◎	◎	◎	○	◎	○
	ロングアーム(2.4m)	-	◎	◎	◎	-	-	-	-

◎:一般作業用 ○:軽作業用 -:装着不可 ※1:ツースピンタイプ(タテ/ヨコ)は、選択可能をあらわします。※2:強化バケット

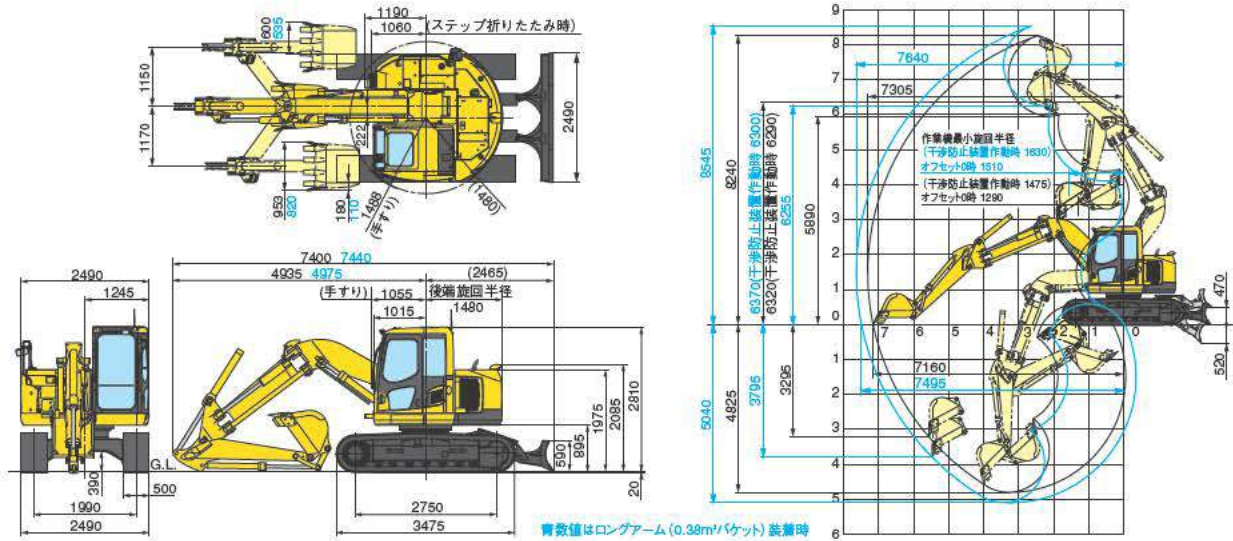
オプション

■ 強化ブレード (ボルトオンカuttingエッジ付)

埋め戻し作業や整地作業をパワフルにこなす強化ブレード。摩耗したエッジを簡単に交換できるボルトオンカuttingエッジ付です。



外形図／作業範囲図



仕様

項目	機種	PC128UU-8	
特定特殊自動車 届出型式		コマツ PC189	
エンジン指定型式		コマツ SAA4D95LE-5-A	
仕様			
機械質量	kg	13250	
機体質量	kg	10300	
定格出力 ネット (JIS D0006-1)	kW/min ⁻¹ (PS/rpm)	68/2200 (93/2200)	
標準バケット容量 (新JIS/旧JIS)	m ³	0.45/0.40	
標準バケット幅 (サイドカッタ含む)	mm	833 (953)	
性能			
走行速度 (高速/低速)	km/h	4.6/3.2	
旋回速度	min ⁻¹ (rpm)	10 (10)	
バケットオフセット量	mm	左1170 右1150	
接地圧	kPa (kgf/cm ²)	43.1 (0.44)	
登坂能力	度	35	
最大掘削力 (新JIS)	アーム	kN (kgf)	58.8 (6000)
	バケット	kN (kgf)	84.3 (8600)
寸法			
全長 (輸送時)	mm	7400	
全幅 (ミラー含まず)	mm	2490	
全高 (輸送時) *1	mm	2830	
クローラシュー幅	mm	500	
クローラ全長	mm	3475	
クローラ中心距離	mm	1990	
タンブラ中心距離	mm	2750	
後端旋回半径	mm	1480	

*1 全高の数値はクローラ高さも含まれます。

- 機体質量10トン以上の建設機械の運転には「車両系建設機械運転技能講習修了証」の取得が必要です。コマツ教育所にて技能講習等を実施しておりますのでご利用ください。
- 本機をご利用される際の、注意事項の詳細は取扱説明書をご覧ください。
- 本機は改良のため、予告なく変更することがありますのでご了承ください。
- 掲載写真およびイラストは一部販売率と異なる場合があります。

項目	機種	PC128UU-8
各部装置構造		
エンジン名称		コマツ SAA4D95LE-5
形式		直噴式、ターボ、空冷アフタクーラ付
総行程容積 (総排気量)	ℓ (cc)	3.26 (3260)
定格出力 グロス	kW/min ⁻¹ (PS/rpm)	72.1/2200 (98/2200)
旋回装置 駆動方式		油圧駆動
走行装置 駆動方式		油圧駆動
走行ブレーキ形式		油圧ロック
標準シュー形式		トリプル (スティパット用鉄シュー)
履帯調整装置		グリース式
油圧装置 油圧ポンプ形式		可変ピストン式
油圧モータ (走行/旋回)		可変/固定ピストン
最大セット圧力	MPa (kgf/cm ²)	34.8 (355)
容量		
燃料 (軽油)	ℓ	200
作動油 (交換油量)	ℓ	125 (69)
バッテリー容量	Ah	72

単位は国際単位系によるSI単位表示。〔 〕内の非SI単位は参考値です。

項目	アーム 単位	2.13m 標準アーム		
		左オフセット最大	オフセット0時	右オフセット最大
作業範囲				
最大掘削高さ	mm	7910	8240	7925
最大ダンプ高さ	mm	5605	5890	5620
最大掘削深さ	mm	4420	4825	4435
最大垂直掘削深さ	mm	2760	3295	2790
最大掘削半径	mm	6915	7305	6930
最大床面掘削半径	mm	6755	7160	6770
作業機最小旋回半径	mm	-	1290	-
作業機最小旋回半径時高さ	mm	5995	6320	6010

●お問い合わせ先

KOMATSU

コマツ
国内販売本部 営業企画部