

Zaxis110/120 SERIES

HITACHI

# Zaxis 110/120



# 未来力に、のる

大作業、低コストを実現。  
多彩なバリエーションを用意。

稼げる! **日立Eショベル**



## 稼げるショベル **高性能マシン**

大出力エンジン ZAXIS110 / 63kW( 85PS )・ZAXIS120 / 66kW( 90PS ) : H/Pモード時  
大掘削力 ZAXIS110 / 90kN( 9,200kgf )・ZAXIS120 / 99kN( 10,100kgf )  
ZAXIS120 / 作業量5%アップ( 対EX120-5 ) : H/Pモード時  
ZAXIS120 / 軽作業における燃費9%低減( 対EX120-5 ) : オートアクセル時

## ランニングコスト低減 **構造物の強度アップ**

バケット側板溶接部の耐久性アップ : フラットボトムバケット  
バケットジョイント部の耐摩耗性アップ : WC溶射 新HNブッシュ

## メンテナンスコスト **30%削減** (当社6,000時間までの推定値) **整備時間 & コスト削減**

バケット回りの給脂間隔延長( 500時間ごと ) お客様の声を反映させた、メンテナンスしやすい新設計構造  
作動油フィルタ交換時間延長( 1,000時間ごと )

## トータルライフコスト削減 **IT(インフォメーション・テクノロジー)性能**

衛星通信システム( オプション ) 盗難予防システム < e-ガードII > ( オプション )

## CRESキャブ搭載 **快適な居住空間**

労働安全衛生法のヘッドガード基準に適合 低振動・低騒音キャブ フルオートエアコンを標準装備

生産性向上・工期短縮

# パワフル 大作業量 低燃費

## 高い作業性を生む大出力・低燃費エンジン

燃焼効率にすぐれたインタークーラを採用し (ZAXIS120のみ)、生産性向上と工期短縮、トータルコストダウンを実現します。

### H/Pモード時

ZAXIS110 **63kW(85PS)**

ZAXIS120 **66kW(90PS)**

## 現場を制覇する力強い掘削力

### バケット

ZAXIS110 **90kN(9,200kgf)**

ZAXIS120 **99kN(10,100kgf)**

## 頼れる、まかせられる走行力と旋回力

溝掘削作業時の旋回押し付けなど、作業性能を向上。

### 走行力

ZAXIS110(対EX100-5) **4%アップ**

ZAXIS120(対EX120-5) **4%アップ**

### 旋回力

ZAXIS110(対EX100-5) **5%アップ**

ZAXIS120(対EX120-5) **9%アップ**

## 直動感覚! 定評ある油圧システムH.I.O.S.Ⅱ

バケット再生制御を新たに採用。軽負荷時の作業がいつもスピーディに行えます。

**レバー操作力10%軽減**  
(対EX-5)

## 燃費低減を実現したオートアクセル

レバー操作量に応じ、自動的にエンジン回転数を制御。ならし、仕上げなど、軽作業時の燃費低減に貢献。

ZAXIS120(対EX120-5) **9%燃費低減**

## さまざまな掘削作業が、ひとつのモードで可能に

掘削モード:重掘削からならし、仕上げ作業をこなす万能的なモード。

アタッチメントモード :油圧ブレーキに合わせた油量調整が可能なモード。

破碎機や小割機などへの対応には、専用アタッチメント切替えスイッチ(オプション)が必要です。それぞれのアタッチメントに最適な複合動作性が得られます。



ZAXIS120

H/Pモード時

作業量 **5%** アップ  
(対EX120-5)



# より強く、さらに簡単に 低コストの実現

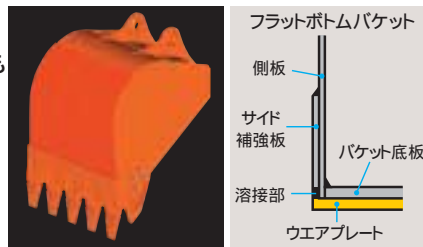


メンテナンスコスト **30%** 削減  
(当社6,000時間までの推定値)

ランニングコスト **低減**

## バケット側板溶接部の耐久性アップ

溶接部をウェアプレートで保護するフラットボトムバケットを採用。路面を傷つけにくく、作業時のならし跡もきれいです。



## 接触面の耐摩耗性をアップ

アーム先端部とバケットジョイント部に、WQ タングステン・カーバイト を溶射し、部材表面に硬質被膜を形成。接触面の摩耗およびガタを、大幅に低減しました。

WC溶射処理: 傷なし(当社1,000時間無給脂テスト結果)



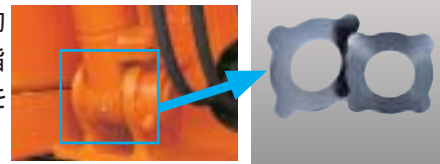
## 新HNブッシュを採用

従来のHNブッシュ内面にグリース溝を採用し、グリース保持量をアップ。



## 摺動面の耐摩耗性をアップ

従来のステンレス製に比べ、耐摩耗性に優れ、鳴き防止に効果のある、強化樹脂製スラストプレートを採用。



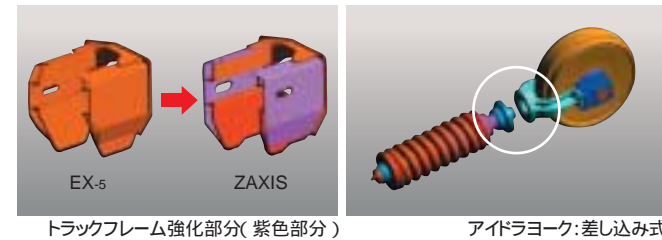
## 力強い掘削を支える上部旋回体

強化型旋回主フレームを標準装備。

**強化型旋回主フレーム強度 20%アップ**

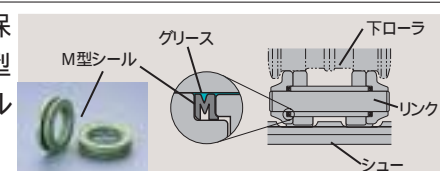
## 剛性を大幅に高めた下部走行体

走行力アップに伴い、アイドラブラケットの形状を変更し強化。さらに、アイドラヨーク部はガタの生じにくい差し込み式を採用。



## シューリンクの寿命延長

リンクのグリース保持性を高めた、M型トラックリンクシールを採用。



## バケット回りとフロント部の給脂間隔を500時間ごとに延長(対EX-5)

新HNブッシュやWC溶射などの採用で、給脂間隔を大幅に延長。

**バケット回り 5倍に延長**

**フロント各部 2倍に延長**

作業内容によっては、給脂間隔が変わる場合があります。

## 作動油フィルタ交換時間を2倍に延長

日立純正新作動油フィルタを採用。作動油交換は従来通り4,000時間ごとです。

**作動油フィルタ交換 1,000時間ごと**



## エンジンオイルフィルタ/ウォータセパレータのリモート化

地上から、自然な姿勢で交換できる位置に設置しました。

エンジンオイルフィルタ

ウォータセパレータ



## 手間のかかる足回りの泥落としを簡単に

片流れ型トラックフレームと大型泥落とし穴の採用で、泥が溜まりにくくなりました。わずらわしい作業の手間と時間を短縮します。



## ラジエータの清掃をラクに、きれいに

ラジエータは目詰まりの少ない新型フィンを採用。また、オイルクーラとの隙間を広げ、エアノズルの挿入を容易にしました。



## ボディを汚れから守る

ボディ塗装に、SC(Self Cleaning)塗装を採用。雨だれによる汚れが付きにくく、清掃作業が容易。



## さまざまな用途に対応する大型収納スペースを設置



オイル缶、グリースガンおよび工具箱は、説明用に準備したもので付属品ではありません。



# 未来と人のために 環境安全性能の先取り

## 環境保全

### 環境保全の先取り

国土交通省 排出ガス対策型建設機械  
(第2次基準値) 指定機

国土交通省 超低騒音型建設機械  
指定機: ZAXIS120

国土交通省 低騒音型建設機械  
指定機: ZAXIS110



### 生分解性作動油をオプションで用意

土中や水中で、水分と炭酸ガスに分解する  
エコロジー時代のオイルです。



### リサイクルを考慮し、樹脂製部材に材料名を表示

### 鉛レス電線を採用

### アルミ製 ラジエーター/オイルクーラの採用



排ガス2次規制をクリア  
標準機で超低騒音(ZAXIS120)  
鉛レス電線採用

## 安全性

### CRES (Center pillar Reinforced Structure) キャブを搭載

労働安全衛生法のヘッドガード基準に適合。  
キャブ中央部に閉断面構造の支柱を採用。さらに、キャブ前上部に採用した強化バーや後部フレームの板厚アップなどにより、キャブ全体の強度や剛性をいちだんと向上させ、安全性を高めました。



# 未来力と組む IT性能

## 山岳部での稼働に対応

### 衛星通信システム (オプション) ワイドな対応エリア



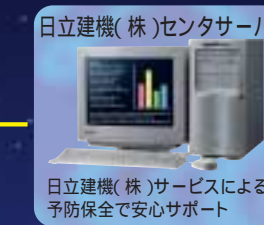
## 都市部での稼働に対応

### 携帯通信システム (オプション)

通信コスト低減  
NTT DoCoMoのDoPaエリアで対応  
リアルタイムに最新機械情報を入手可能  
e-Guard IIに対応



### 情報の活用



### 携帯電話(iモード)で 機械にアクセス

ご利用になれる携帯電話は、  
NTT DoCoMoのiモード対応  
機種に限りです。  
(NTT DoCoMo 503シリーズ以降  
の携帯電話を推奨します。)



お客様のパソコンからアクセスし、インターネットで情報を取得。  
利益向上と予防保全につながります。

## 利益向上 / 最適なメンテナンス計画を無駄なくたてられます。

### 衛星・携帯通信システムで対応

#### 機械情報提供サービス

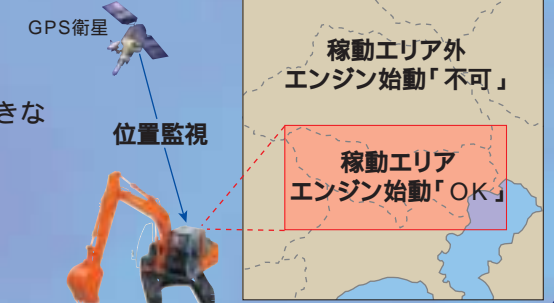
機械の稼働状況  
をレポート



### 盗難予防システム e-Guard II (オプション)

#### 携帯通信システムのみ対応

携帯電話により離れた所から機械のロック / 解除を行う機能。  
機械の稼働エリアを設定し、設定エリア外でのエンジン始動をできなくする機能。



快適性

# ゆとりの未来空間 快適の追求



## モニタパネルは、視界の中に

モニタパネルを、オペレータの自然な視線の動きで、確認できる位置にレイアウト。

## スイッチは、操作レバーのそばに

操作レバーとスイッチパネルは使いやすさを考え、一体となって動く構造です。

## フルオートエアコンを標準装備

風量や吹き出し口、温度を自動コントロール。さらに、足元は温かく、顔や頭は涼しく…。場所によって温度を変えることができるバイレベル機能を装備。



イラストは、バイレベル時の吹き出し例です。

### 視認性のよいモニタパネル



### 右下方視界の向上



### ホット&クールボックス



### 操作性重視のスイッチパネル



### ホット&クール機能付きドリンクホルダ



### ワンタッチ前窓ロック



### ロック解除レバー

さまざまな作業に  
対応できるベースマシン。  
多彩な油圧アタッチメントへの対応が容易に。

H.I.O.S. II 新油圧システムの採用で、  
改造作業が大幅に低減。  
大容量アディショナルポンプと  
アタッチメント用各種配管および用品を  
オプションで用意。

## 解体仕様機 Kシリーズ(ZAXIS130K)

さまざまな解体用アタッチメントに  
適応できる解体専用機。  
基本タイプ/ハイグレードタイプを用意しました。

ブレーカ・破砕機共用配管  
(2速切替え付き)

## ハイグレードタイプ



### 基本タイプ

- A アタッチメント用基本配管
- B 増量カウンタウエイト: プラス0.2 t
- C 4.5 mm 旋回体アンダカバー
- D バケット作業用強化型Bリンク

### A アタッチメント基本配管

- D バケット作業用  
強化型Bリンク

### ハイグレードタイプ

- E ブレーカ・破砕機共用配管(2速切替え付き)
- F アタッチメント選択スイッチ
- G 本体つり具付きカウンタウエイト
- H 増量カウンタウエイト: プラス0.6 t
- I 6.0 mm 旋回体アンダカバー
- J 解体用強化型Bリンク
- K 天窓ガラス・ヘッドガード付きキャブ
- L パワーウィンドウ(前面上側)

## 基本タイプ



## ハイグレードタイプ (チルト式フォークグラブ付き)



### 共通装備品 (基本/ハイグレードタイプ)

- 1 トラックアンダカバー
- 2 高性能フルフローフィルタ(目詰まりインジケータ付き)
- 3 キャブ前面下側ガード
- 4 エアクリーナダブルエレメント
- 5 アーム先端K4面補強
- 6 フック付き缶物Aリンク
- 7 K補強バケット
- 8 強化型サイドステップ(ボルト取付式)

## 重掘削仕様機 Hシリーズ (ZAXIS130H)

足回り強化、耐久性をさらにアップ。  
重掘削作業に対応できる専用機。

- 1 板厚アップ強化型フロント (Hブーム/Hアーム)  
アーム先端H4面補強  
アームヘコミ防止プレート
- 2 H強化バケット  
板厚アップ  
横板式追加ウエアプレート  
カッティングエッジ部に補強板追加
- 3 強化型Bリンク
- 4 キャブ前面下側ガード
- 5 エアクリーナダブルエレメント
- 6 増量カウンタウエイト: プラス0.2t
- 7 4.5mm旋回体アンダカバー
- 8 強化型サイドステップ (ボルト取付式)
- 9 強化型トラックガード: 1個/片側



受注対応となりますので納期をご確認ください。

## 軟弱地仕様機 (ZAXIS110M)

ワイドなトラックゲージ、  
700mmシューとロングクローラの採用。  
低い接地圧と高い安定性を実現。  
軟弱地や不整地で優れた作業性、  
走行性を発揮します。

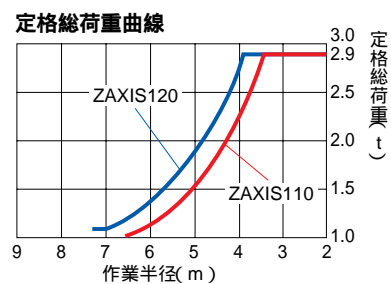
受注対応となりますので納期をご確認ください。

## MLクレーン仕様機

「つる」「掘る」一機二役の高機能機。

法令で定める構造と安全装置を装備し、  
JCA規格(日本クレーン協会)に合致した  
小型移動式クローラクレーンです。

最大つり上げ能力: 2.9t (作業半径<sup>3.4m</sup>: ZAXIS110以下)  
3.9m: ZAXIS120以下)

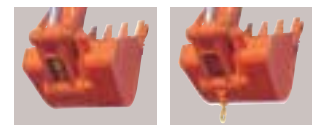


### 運転資格

クレーン作業  
「小型移動式クレーン運転技能講習」  
の修了が必要です。



外れ止め付き格納型フック



格納時

クレーン作業時



過負荷警報装置

荷重モード: 実荷重と定格荷重を同時表示  
位置モード: 作業半径と作業高さを同時表示  
各種安全装置を装備:  
ストロークエンド警報  
フック干渉警報  
オフセット警報 (側溝掘り仕様時のみ)

## スライドアーム仕様機(上下型) / エクステンションアーム / ブレード仕様機

### スライドアーム仕様機(上下型)

もっと深く、もっと遠く、グーンと伸びる腕。  
標準アームに比べ3クラス上のワイドな作業範囲。

アームスライド量: 2,000 mm	ZAXIS110	ZAXIS120
最大掘削半径	: 9,800 mm	: 10,330 mm
最大掘削深さ	: 7,420 mm	: 7,870 mm
バケット容量 (新JIS)	: 0.30 m <sup>3</sup>	: 0.40 m <sup>3</sup>



エクステンションアーム長さ: 1,000 mm	ZAXIS110	ZAXIS120
最大掘削半径	: 8,620 mm	: 9,180 mm
最大掘削深さ	: 6,080 mm	: 6,570 mm
バケット容量 (新JIS)	: 0.40 m <sup>3</sup>	: 0.45 m <sup>3</sup>

### エクステンションアーム

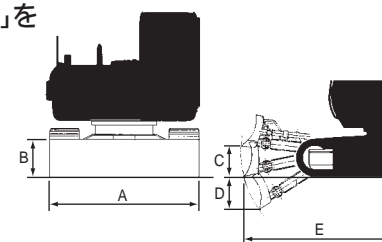
標準アームに簡単に取付け。  
標準アームに比べ作業範囲を20%アップ。



### ブレード仕様機

「掘削」「積み込み」「埋め戻し」「整地」を  
1台でこなします。

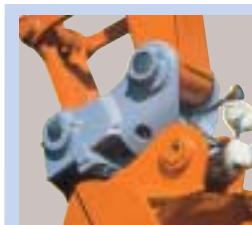
A 幅	2,490 mm
B 高さ	480 mm
C 上リフト	580 mm
D 下リフト	510 mm
E ブレード水平距離	2,480 mm



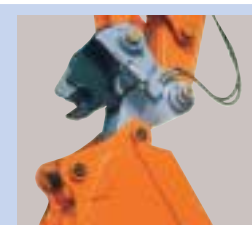
受注対応となりますので納期をご確認ください。



## その他、多彩なバリエーション&アタッチメント



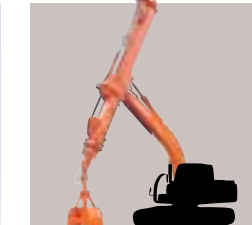
クイックヒッチ: 機械式



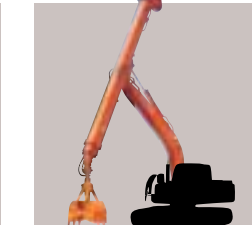
油圧式



クイックチェンジャー



テレスコプーム (ロープ式)



テレスコプーム (油圧シリンダ式)



コンクリート圧砕機 (大割)



鉄筋鉄骨カッタ



小割圧砕機



マグネット付き小割圧砕機 (アラジン)



道路圧砕機 (ロードカム)



フォークグラブ: 全旋回式



油圧ブレーカ (日立HSBシリーズ) HSB29S / HSB29

側溝掘り仕様機  
ツープースブーム仕様機  
マグネット仕様機  
トンネル仕様機  
林業仕様機  
分解型油圧ショベル

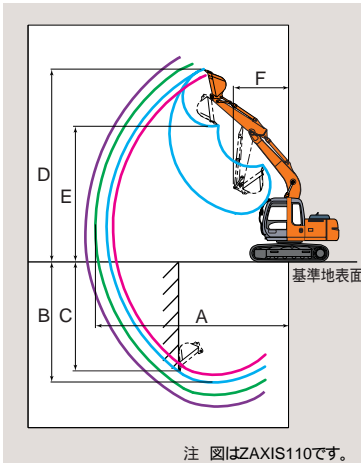
その他のアタッチメントにも対応します。  
詳しくは応用製品カタログをご覧ください。

仕様

仕様	ZAXIS110 / ZAXIS110M 軟弱地仕様機	ZAXIS120 / ZAXIS120-E	ZAXIS130H 解体仕様機	
			基本	ハイグレード
仕 様				
運転質量	kg 10,700 / 12,800	12,000 / 12,500	12,500	13,000
機体質量	kg 8,200 / 10,300	9,300 / 9,660	9,600	10,100
標準バケット容量				
山積容量	新JIS m <sup>3</sup> 0.45	0.50 / 0.50(H強化)	0.50(K補強)	
	旧JIS m <sup>3</sup> 0.40	0.45 / 0.45(H強化)	0.45(K補強)	
平積容量	m <sup>3</sup> 0.34	0.39 / 0.39(H強化)	0.39(K補強)	
標準シュー幅	mm 500グローサシュー / 700グローサシュー	500グローサシュー		
性 能				
接地圧	kPa( kgf/cm <sup>2</sup> ) 36( 0.37 ) 27( 0.28 )	37( 0.38 ) 39( 0.40 )	39( 0.40 )	41( 0.42 )
旋回速度	min <sup>-1</sup> ( rpm ) 13.9( 13.9 )	13.7( 13.7 )		
走行速度 高 / 低	km/h 5.5 / 3.6 / 4.2 / 2.4	5.5 / 3.4		
登坂能力	度( % ) 35( 70 )	35( 70 )		
最大掘削力				
新JIS	バケット kN( kgf ) 90( 9,200 )	99( 10,100 )		
	アーム kN( kgf ) 55( 5,600 )	65( 6,600 )		
旧JIS	バケット kN( kgf ) 78( 8,000 )	86( 8,800 )		
	アーム kN( kgf ) 52( 5,300 )	63( 6,400 )		
エンジン				
名称	いすゞBB-4BG1T	いすゞCC-4BG1TC		
形式	ターボ付き直接噴射式	ターボ インタークーラ 付き直接噴射式		
定格出力				
標準時	kW/min <sup>-1</sup> ( PS/rpm ) 59 / 1,950( 80 / 1,950 )	63 / 1,950( 85 / 1,950 )		
H/Pモード時	kW/min <sup>-1</sup> ( PS/rpm ) 63 / 2,150( 85 / 2,150 )	66 / 2,150( 90 / 2,150 )		
総行程容積( 総排気量 )	L( cc ) 4,329( 4,329 )	4,329( 4,329 )		
油圧装置				
油圧ポンプ形式	可変容量形ピストン式×2 歯車式×1			
主リリーフ弁セット圧	MPa( kgf/cm <sup>2</sup> ) 34.3( 350 )			
旋回油圧モータ形式	定容量形ピストン式×1			
走行油圧モータ形式	可変容量形ピストン式×2			
駐車ブレーキ形式( 旋回・走行 )	機械式			
油類の容量				
燃料タンク容量	L 250	250		
作動油タンク容量	L 全量130 / (タンク基準レベル69)	全量130 / (タンク基準レベル69)		
エンジンオイル交換量	L 15.8	15.8		

注 単位は、国際単位系(SI)による表示です。( )内は、従来の単位表示を参考値として併記しました。  
バケット容量と最大掘削力は新JISと旧JISを併記しました。  
受注対応となりますので納期をご確認ください。

作業範囲図



注 図はZAXIS110です。

作業範囲

作業範囲	ZAXIS110 / ZAXIS110M 軟弱地仕様機				ZAXIS120 ZAXIS120-E	ZAXIS130H 重掘削仕様機	ZAXIS130K 解体仕様機
	ショートアーム 1.96 m	標準アーム 2.26 m	ロングアーム 2.81 m	標準アーム+EXアーム 2.26 m / 1.0 m			
A 最大掘削半径	7,430	7,700	8,180	8,620			
*B 最大掘削深さ	4,780 / 4,580	5,080 / 4,880	5,630 / 5,430	6,080 / 5,870			
*C 最大垂直掘削深さ	4,320 / 4,120	4,620 / 4,420	5,140 / 4,940	5,570 / 5,360			
*D 最大掘削高さ	7,940 / 8,140	8,110 / 8,320	8,360 / 8,570	8,700 / 8,910			
*E 最大ダンプ高さ	5,530 / 5,730	5,700 / 5,910	5,960 / 6,170	6,290 / 6,500			
F フロント最小旋回半径	2,310	2,340	2,600	2,450			
作業範囲	ZAXIS120 ZAXIS120-E				ZAXIS130H 重掘削仕様機	ZAXIS130K 解体仕様機	
	ショートアーム 2.10 m	標準アーム 2.52 m	ロングアーム 3.01 m	標準アーム+EXアーム 2.52 m / 1.0 m			
A 最大掘削半径	7,900	8,270	8,740	9,180	8,270	8,270	
*B 最大掘削深さ	5,150	5,570	6,060	6,570	5,570	5,570	
*C 最大垂直掘削深さ	4,650	5,020	5,500	6,060	5,020	5,020	
*D 最大掘削高さ	8,370	8,570	8,900	9,140	8,570	8,570	
*E 最大ダンプ高さ	5,960	6,160	6,490	6,730	6,160	6,160	
F フロント最小旋回半径	2,310	2,340	2,590	2,380	2,340	2,340	

注 \*印はシューラグ高さを含みません。  
EXアーム:エクステンションアーム  
受注対応となりますので納期をご確認ください。

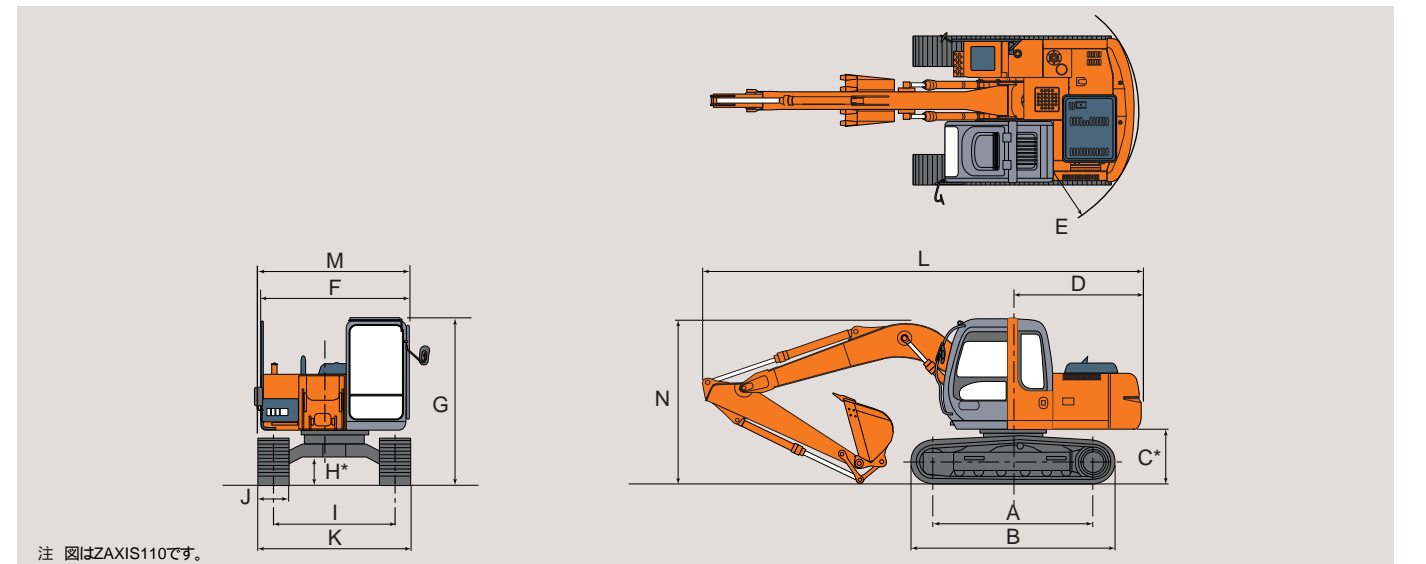
各種バケット

:一般掘削 :軽掘削 :積込作業用 :岩掘削用 :法面作業用 x:使用不可

バケット	容量 m <sup>3</sup>		幅 mm		爪数	ZAXIS110 / ZAXIS110M 軟弱地仕様機				ZAXIS120 ZAXIS120-E				ZAXIS130H 重掘削仕様機	ZAXIS130K 解体仕様機
	山積 新JIS(旧JIS)	平積	サイドカット 無し	サイドカット 含む		ショートアーム 1.96 m	標準アーム 2.26 m	ロングアーム 2.81 m	標準アーム+ EXアーム 1.0 m	ショートアーム 2.10 m	標準アーム 2.52 m	ロングアーム 3.01 m	標準アーム+ EXアーム 1.0 m	Hアーム 2.52 m	Kアーム 2.52 m
ホウバケット	0.19( 0.17 )	0.15	450	550	3										
	0.30( 0.25 )	0.22	580	700	3										
	0.40( 0.33 )	0.28	680	800	4										
	0.45( 0.40 )	0.34	850	970	5		標準	* /	x						
	0.50( 0.45 )	0.39	890	1,010	5			x /	x	標準	*	x			
	0.59( 0.50 )	0.43	950	1,070	5			x	x		x	x			
ホウバケット 補強付き	0.45( 0.40 )	0.34	850	970	5			* /	x	x	x	x	x	x	
	*1 0.50( 0.45 )	0.39	890	1,010	5	x	x	x	x		*	x		標準	
	*2 0.50( 0.45 )	0.39	890	1,010	5		x	x	x		*	x		標準	
	0.59( 0.50 )	0.43	950	1,070	5	x	x	x	x		x	x			
一本爪リッパ	-	-	-	-	1	/x	/x	x	x		x	x			
法面バケット	-	-	1,000 x 1,600		-							x		x	
梯形バケット	0.35	-	側板傾斜角45度		3				x			x		x	
クラムシェル バケット	0.30	-	560(センタープル式)		6			x	x		x	x	x	x	
	0.40	-	685(シェルブッシュ式)		6			x	x	x	x	x	x	x	
	0.40	-	590(シェルブッシュ式)		6	x	x	x	x		x	x			

注 \*印はシュー幅700mm装着時のみ使用可能です。 \*1印は、横ピンタイプ \*2印は、H強化バケット  
EXアーム:エクステンションアーム 受注対応となりますので納期をご確認ください。

寸法図



注 図はZAXIS110です。

寸法

寸法	ZAXIS110 / ZAXIS110M 軟弱地仕様機	ZAXIS120 ZAXIS120-E	ZAXIS130H 重掘削仕様機	ZAXIS130K 解体仕様機	
				基本	ハイグレード
A タンブラ中心距離	2,620 / 2,990			2,880	
B クローラ全長	3,340 / 3,790			3,580	
*C 旋回体後部下端高さ	890 / 1,100		890		
D 後端長さ			2,130		
E 後端旋回半径			2,130		
F 旋回体全幅			2,460		
G キャブ高さ(輸送時全高)	2,740 / 2,950			2,740	2,870
*H 最低地上高	440 / 595			440	
I トラックゲージ幅	1,990 / 2,040			1,990	
J シュー幅	500 / 700			500	
K クローラ全幅	2,490 / 2,740			2,490	
L 輸送時全長	7,220 / 7,210			7,610	
M 輸送時全幅	2,500 / 2,740			2,500	
N ブーム高さ	2,680 / 2,740			2,680	

注 \*印はシューラグ高さを含みません。 各仕様の基本装備品装着時の値です。  
受注対応となりますので納期をご確認ください。



# 主要装備品

## 全仕様共通基本装備品

### 油圧システム

H.I.O.S.II  
作業モード(掘削モード/アタッチメントモード)  
オートアイドル 予備ポート(バルブ)  
ブーム/アーム/バケット再生機構 走行自動2速

### 安全装備

緊急脱出用ハンマ エンジン停止レバー  
シートベルト ロックレバー キャブ右側ガード  
走行方向誤認防止マーク(トラックフレーム)  
左右サイドミラー 大型ハンドレール&ステップ  
滑り止めプレート ノンスリップテープ

### 仕様別装備品

### キャブ/室内装備

ライズアップワイパ(可変式間欠、ウオッシャ付き)  
フロアマット ルームライト

### その他

ICX(インフォメーション・コントローラ)  
排出ガス2次規制適合エンジン  
インタクーラ(ZAXIS120のみ)  
アルミ製ラジエータ&オイルクーラ  
SC塗装 鉛レス電線 大型工具箱  
ウォータセパレータ 工具一式 新HNブッシュ  
強化樹脂製スラストプレート アーム先端WC溶射  
樹脂製部材の材料表示

## 全仕様共通オプション品

衛星通信キット E-ガードII  
旋回警報装置  
走行警報装置  
キャブ上作業灯(2個)  
ブーム右作業灯  
自動給脂装置  
燃料給油ポンプ装置  
燃料ダブルフィルタ  
ブレクリーナ セレクタバルブ式マルチレバー  
12V電源(ただし、シガーライタは使用できません)  
ポリカーボネートウインドウ  
(キャブ前面の上側・下側及び右側窓 /  
前面の下側・上側はガード付き)

:基本装備 :オプション -:オプション設定なし

	ZAXIS110 標準タイプ	ZAXIS110M 軟弱地仕様	ZAXIS120 標準タイプ	ZAXIS120-E Eタイプ	ZAXIS130H 重掘削仕様機	ZAXIS130K 解体仕様機	
						基本タイプ	ハイグレードタイプ
フロント ホウバケット	0.45m <sup>3</sup> (旧JIS 0.40m <sup>3</sup> ) 0.50m <sup>3</sup> (旧JIS 0.45m <sup>3</sup> )				Hバケット	Kバケット	Kバケット
アーム	フック付き缶物Aリンク 強化型Bリンク	-	-	-	バケット作業用	バケット作業用	解体用
ブーム	2.26m標準アーム 2.52m標準アーム 2.52mHアーム(ヘコミ防止プレート、H4面補強) 2.52mKアーム(配管座付き、K4面補強)	-	-	-	-	-	-
アタッチメント 配管	4.27m標準ブーム 4.60m標準ブーム 4.60mHブーム 4.60mブームハイボスタイプ(小旋回用ブラケット)	-	-	-	-	配管座付き	配管座付き
上部旋回体	アタッチメント基本配管(NPKブレーカ配管)*1 HSBブレーカ配管 NPKブレーカ配管・破砕機共用配管 HSBブレーカ・破砕機共用配管 2速切替え用品(アタッチメント選択スイッチ含む) アディショナルポンプ用品 アシスト配管*2 アタッチメント増速バルブ*3						
キャブ 室内装備品	旋回体アングカバ:標準/強化型(4.5mm)/強化型(6.0mm) 増量カウンタウエイト:プラス0.2t/プラス0.6t 本体つり具付きカウンタウエイト:標準/プラス0.6t	/-/	/-/	/-/	/-/	/	/
下部走行体	CRESキャブ:標準タイプ用/Eタイプ用 天窓ガラス付きキャブ(ヘッドガード、ワイパ付き) フルオートエアコン(ホット&クールボックス付き) ヒータ(フルオートエアコン・ホット&クールボックス不付き) ドリンクホルダ(ホット&クール付き) 布製シート:固定式/サスペンション式 ビニール製シート:固定式/サスペンション式 AM-FMラジオ(2スピーカタイプ) ワンタッチ前窓ロック(解除レバー) パワーウインドウ(キャブ前面上側)*4	/	/	/	/	ガード用座付き/-	ガード用座付き/-
安全装備	500mmグローサシュー グローサシュー:600/700/800mm 510mmフラットシュー 三角シュー:700/760/900mm 500mmシングルグローサシュー 960mmハイグローサシュー 500mm:後付けゴムパッドシュー/分割型パッドクローラ トラックガード トラックアングカバ(2分割式) 強化型サイドステップ(ボルト取付け式) キャブ式ヘッドガード キャブ前面:下側ガード/上側ガード ホースラップチャイルド:アーム用/ブーム用	/	/	/	/	/	/
その他	パワーモード(E・P・H/P) オートアクセル エアクリーナダブルエレメント 高性能フルフローフィルタ	/	/	/	/	/	/

注 ご注文の際は納期をご確認ください。

\*1印は、各種配管類の基本となる配管で、アタッチメントに応じて追加部品が必要です。

\*2印は、旋回装置付き破砕機の旋回用などに使用する補助配管です。操作は「左足ペダル」または「操作レバー部の電気スイッチ」の2通りから選択できます。

\*3印は、合流配管に追加して、小割機や破砕機の開閉速度をさらにアップするバルブです(ブーム上に装着)。\*4印は、後付けはできません。\*5印は、目詰りインジケータ(モニタ表示)付きです。受注対応となりますので納期をご確認ください。



日立建機株式会社  
東京都文京区後楽2-5-1 112-8563  
営業統括本部 ☎(03)3830-8040  
URL: http://www.hitachi-kenki.co.jp



正しい操作と、周囲への思いやりは、安全作業の第一歩です。

ご使用前に、必ず「取扱説明書」をよく読み、正しくお使いください。

お問い合わせは...

カタログに記載した内容は、予告なく変更することがあります。

掲載写真は、販売仕様と一部異なる場合があります。

機械を離れるときは、必ず作業装置を接地させると、安全に心掛けてください。

機体質量3トン以上の建設機械の運転には「車両系建設機械(整地・運搬・積込み用・掘削用・解体用)運転技能講習」の技能講習修了証の取得が必要で、運転資格の詳細については、下記教習所へお問い合わせください。

資格取得のご相談は(株)日立建機教習センターの各教習所へ

教習センター TEL. 048-931-0121 神奈川 TEL. 042-730-6716

北海道 TEL. 0133-64-6388 山梨 TEL. 0120-439-160

宮城 TEL. 022-364-6143 愛知 TEL. 0564-57-7123

埼玉 TEL. 048-931-0121 京都 TEL. 075-957-4944

茨城 TEL. 029-828-2370 岡山 TEL. 086-464-5411

水戸 TEL. 029-352-0285 福岡 TEL. 092-963-3634

群馬 TEL. 027-230-5311

KS-339S

05.09(SA/HP,HT4)