

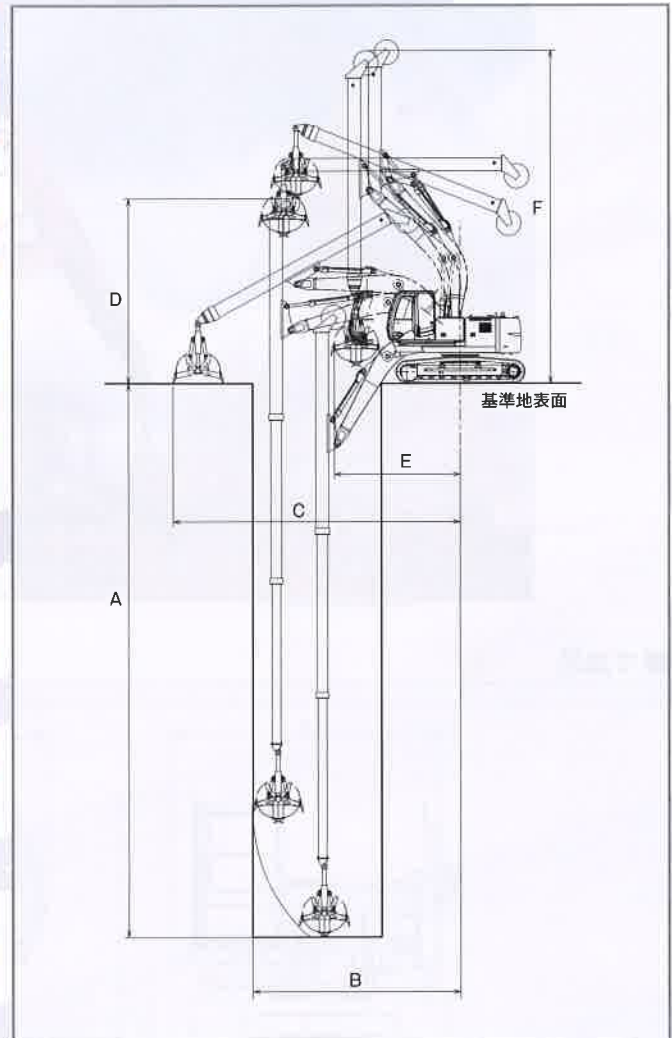
上下水道工事の立杭、建築基礎の根切りや鉄塔の基礎工事などの現場ニーズに
こたえるテレスコ式クラムシリーズ。

油圧シリンダ式 [掘削力重視]

- 油圧シリンダによる多段伸縮アームとシェルプッシュ式クラムシェルの組合せでパワフルな掘削を実現。
- 油圧シリンダはアーム内蔵型、破損が少なくロープの交換などのメンテナンスが不要です。



■ 作業範囲図



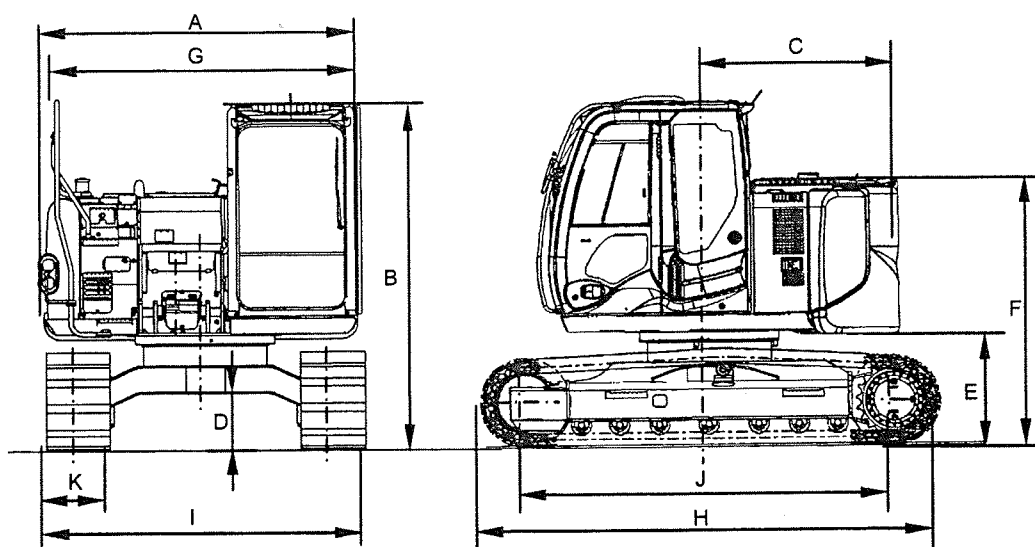
■ 仕様

		ZX75US ₃	ZX135US ₃	ZX225USRLC ₃		
				標準キャブ	スライドキャブ(オプション)	
フロント型式		全油圧3段式	全油圧3段式	全油圧3段式		
作業範囲	A 最大垂直掘削深さ	mm	10,200	16,500	19,500	
	B 最大垂直掘削半径	mm	5,000	5,970	7,200	
	C 最大作業半径	mm	6,180	8,230	9,940	
	D 最大ダンプ高さ	mm	3,240	5,020	6,070	
	E 最小旋回半径	mm	2,900	3,100	3,600	3,800
	F 最小旋回姿勢の高さ	mm	7,930	10,360	11,870	
バケット容量	m ³	0.2	0.25	0.4		
運転質量(スライドキャブ付き)	kg	9,100	16,100	26,800	27,300	

仕 様

仕様

ZX135US-3



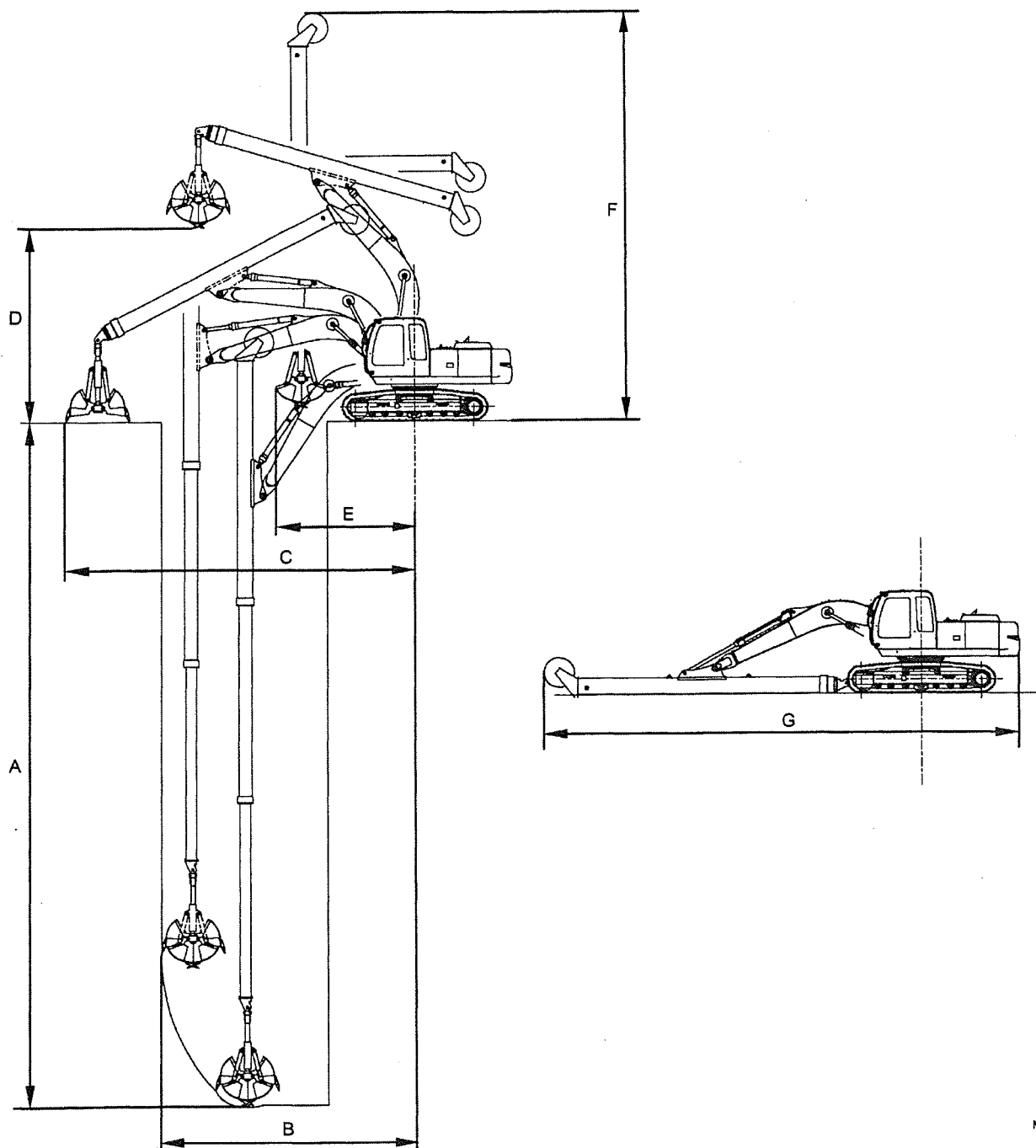
M1U4-12-009

型 式		ZX135US-3
フロント形式	—	全油圧 3 段式
標準バケット容量(山積)	m ³	0.25
運転質量	kg	16100
機体質量	kg	11700
エンジン	—	いすゞ AJ-4JJ1XYSA-03 66 kW/1800 min ⁻¹ (90 PS/1800 rpm) ★69 kW/2000 min ⁻¹ (94 PS/2000 rpm)
A: 全幅(バックミラー除く)	mm	2500
B: キャブ高さ	mm	2740
C: 本体後端半径	mm	1530
D: 最低地上高	mm	※440
E: 旋回体下端高さ	mm	※860
F: エンジンカバー高さ	mm	※2100
G: 旋回体全幅	mm	2480
H: クローラ全長	mm	3580
I: クローラ全幅	mm	2490
J: タンブラ中心距離	mm	2880
K: 標準シュー幅	mm	500 (グローサシュー)
接地圧	kPa(kgf/cm ²)	51 (0.52)
旋回速度	min ⁻¹ (rpm)	13.7
走行速度(高/低)	km/h	5.5/3.3
登坂能力	度(%)	15 (26)

★印は、H/P モード時です。※寸法は、シューラグ高さを含みません。

仕様

作業範囲

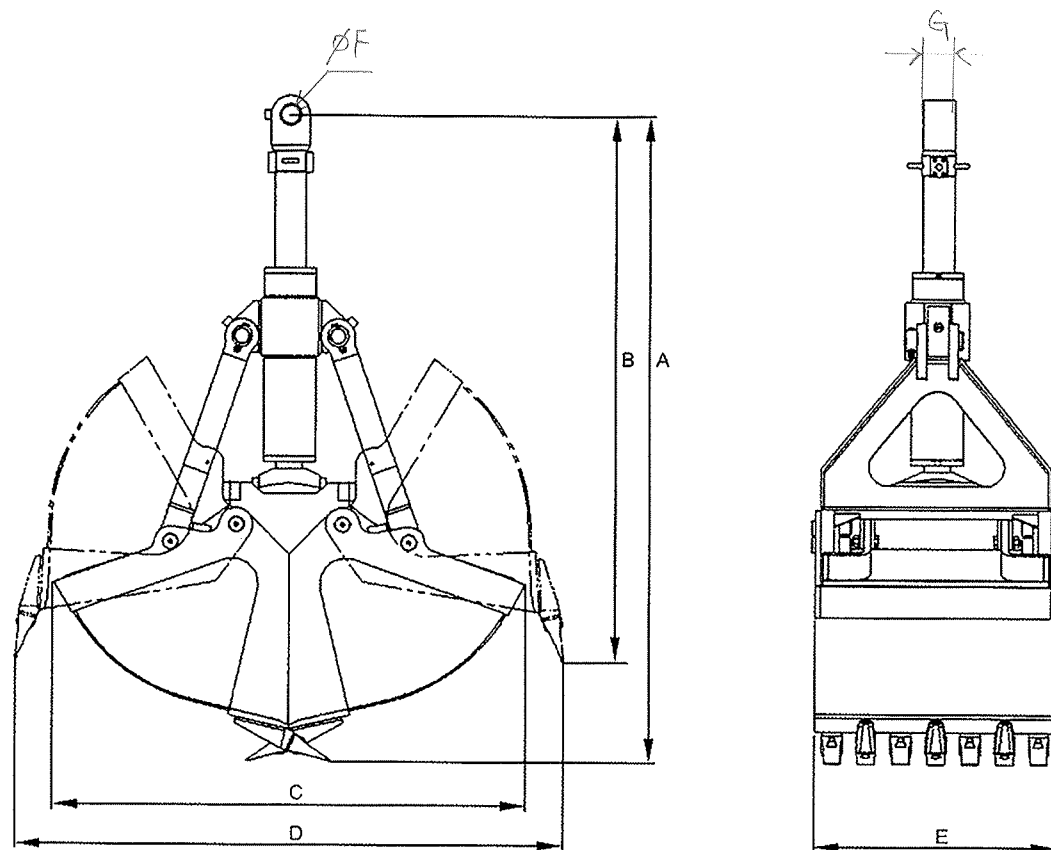


M1V7-HT1-027

型式		ZX75US-3	ZX135US-3
A: 最大垂直掘削深さ	mm	10200	16500
B: 最大垂直掘削半径	mm	5000	5970
C: 最大作業半径	mm	6180	8230
D: 最大ダンプ高さ	mm	3240	5020
E: 最小旋回半径	mm	2900	3100
F: 最小旋回姿勢の高さ	mm	7930	10360
G: 全長	mm	8530	11200

仕 様

仕様



M1GD-12-004

項目	種類	種類	
		2x75	2x135
		0.2 m ³	0.25 m ³
質量	kg	390	570
油圧力	MPa (kgf/cm ²)	28 (285)	34.3 (350)
A: 全高	mm	1870	1985
B: 全開時高さ	mm	1625	1735
C: 全閉時幅	mm	1030	1100
D: 全開時幅	mm	1435	1495
E: シェル幅	mm	590	685

F 45

G 60